




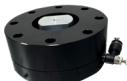


光学平台





光学平台/光纤耦合索引

光学平台						
产品类型	阻尼隔振光学平台 (井字焊接结构)	阻尼隔振光学平台 (蜂窝粘接结构)	双频阻尼隔振光学平台 (井字焊接结构)	双频阻尼隔振光学平台 (蜂窝粘接结构)	气浮隔振光学平台 (蜂窝粘接结构)	气浮隔振光学平台 (井字焊接结构)
型号	DLT	DLTW	DPOT	DPOTW	DLQFW	DLQF
外观						
页码	P.121	P.123	P.125	P.127	P.129	P.131

光学平台				减振器		
产品类型	大理石气浮隔振光学平台	高性能气浮隔振光学平台 (井字焊接结构)	高性能气浮隔振光学平台 (蜂窝粘接结构)	桌上型气浮隔振台	薄膜气浮减振器	薄膜气浮减振器
型号	DLSF	DTWP	DTWPW	DXQF	DMQF-1	DMQF-2
外观						
页码	P.133	P.135	P.137	P.139	P.141	P.143

减振器		仪器架		暗室	配件	
产品类型	低频气浮减振器	气囊型空气弹簧	焊接仪器架	暗室	铝合金平板	
型号	DQF-Z	DNQF	DYQJ	DYQJ-L	DGAS	DLPB
外观						
页码	P.145	P.147	P.149	P.151	P.153	P.155

防震台		配件
产品类型	电生理防震台	不锈钢面包板
型号	DSL	DLMB
外观		
页码	P.157	P.159

阻尼隔振光学平台(井字焊接结构):DLT

光学平台

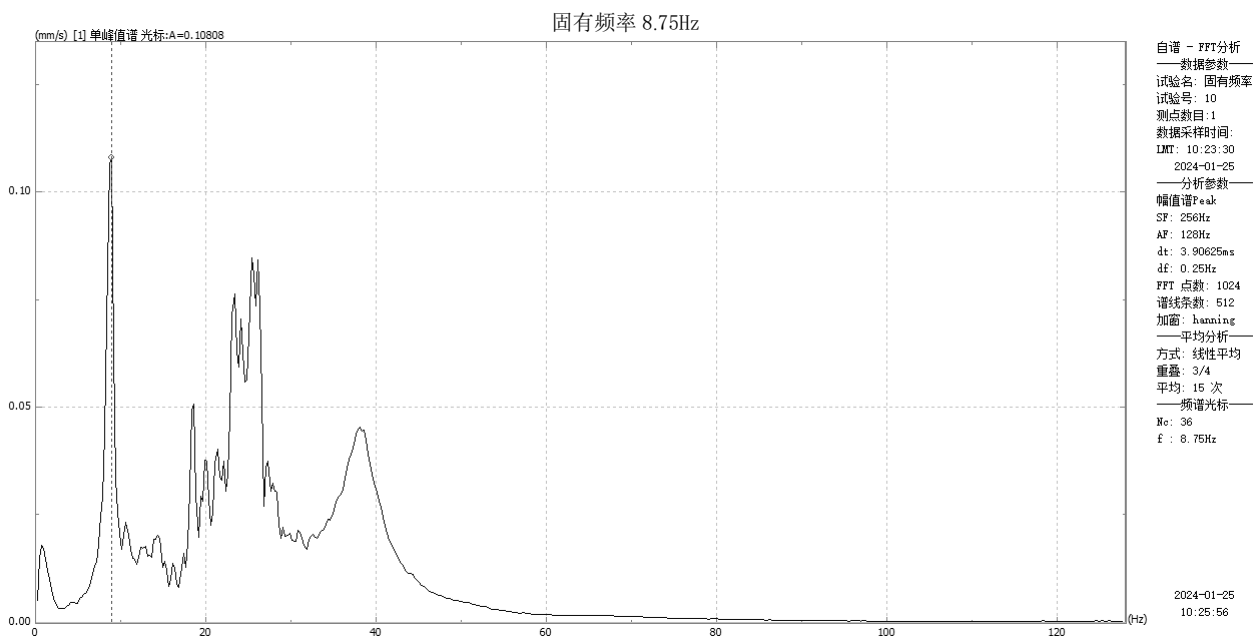


应用范围

阻尼隔振平台广泛应用于光学、电子、精密机械制造、冶金、航天、航海，精密化工和无损检测等领域，以及其他机械行业的精密试验仪器，设备振动隔离的关键装置中。

技术指标

- 台面结构:三层夹心式蜂窝结构。
- 上台面:6mm高导磁不锈钢,表面做密迪纹亚光处理(避免台面反光)。
- 台面内部支撑:钢制井字形蜂窝状支撑结构,焊接工艺,强度高。
- 下底面:4~6mm厚碳钢,内部做防锈漆,表面喷黑塑处理。
- 侧板:内层碳钢板,外层为黑色铝塑板,美观实用,四角用不锈钢板包角。
- 平面度:0.05mm\600mm×600mm。
- 隔振材料:国标(GB\T20029-2005)规定的阻尼隔振垫。
- 固有频率:垂直<5~9Hz,水平<5~9Hz,同负载和实际使用情况相关。
- 表面粗糙度:表面粗糙度为0.8~1.6 μ m。
- 支架:阻尼隔振支架采用碳钢制作,四支撑表面喷黑色工艺烤漆,配有调节轴承,方便调节平台水平,调节范围上下可调25mm,含移动轮。
- 台面孔距/孔径:孔距:25mm×25mm 孔径:M6国标公制螺纹。



可选型号

产品型号	规格尺寸 (mm)	台面厚度 (mm)	台面重量 (kg)	支撑腿横截面积 (mm)	平台负载 (kg)	支撑数量
DLT-30-30-5	300*300*50	50	10	—	—	4
DLT-30-60-5	300*600*50	50	20	—	—	4
DLT-30-90-5	300*900*50	50	30	—	—	4
DLT-40-60-80	400*600*800	50	26	80	800	4
DLT-45-60-80	450*600*800	50	29	80	800	4
DLT-60-60-80	600*600*800	100(50)	41	80	800	4
DLT-60-90-80	600*900*800	100(50)	62	120	1500	4
DLT-60-120-80	600*1200*800	100(50)	85	120	1500	4
DLT-100-80-80	1000*800*800	100	95	120	1500	4
DLT-100-100-80	1000*1000*800	100	120	120	1500	4
DLT-120-80-80	1200*900*800	100	115	120	1500	4
DLT-120-90-80	1200*800*800	100	129	120	1500	4
DLT-150-100-80	1500*1000*800	200	200	200	2000	4
DLT-150-120-80	1500*1200*800	200	240	200	2000	4
DLT-180-100-80	1800*1000*800	200	240	200	2000	4
DLT-180-120-80	1800*1200*800	200	290	200	2000	4
DLT-180-150-80	1800*1500*800	200	360	200	2000	4
DLT-200-100-80	2000*1000*800	200	270	200	2000	4
DLT-200-120-80	2000*1200*800	200	320	200	2000	4
DLT-200-150-80	2000*1500*800	200	400	200	2000	4
DLT-240-120-80	2400*1200*800	200	380	200	2000	4
DLT-240-150-80	2400*1500*800	200	480	200	2000	4
DLT-300-150-80	3000*1500*800	300	740	200	2500	6

光学平台

X

XY

Z

水平面Z

XYZ

角度

旋转

控制器

多维系统

光学平台

阻尼隔振光学平台(蜂窝粘接结构):DLTW



光学平台

X

XY

Z

水平面Z

XYZ

角度

旋转

控制器

多维系统

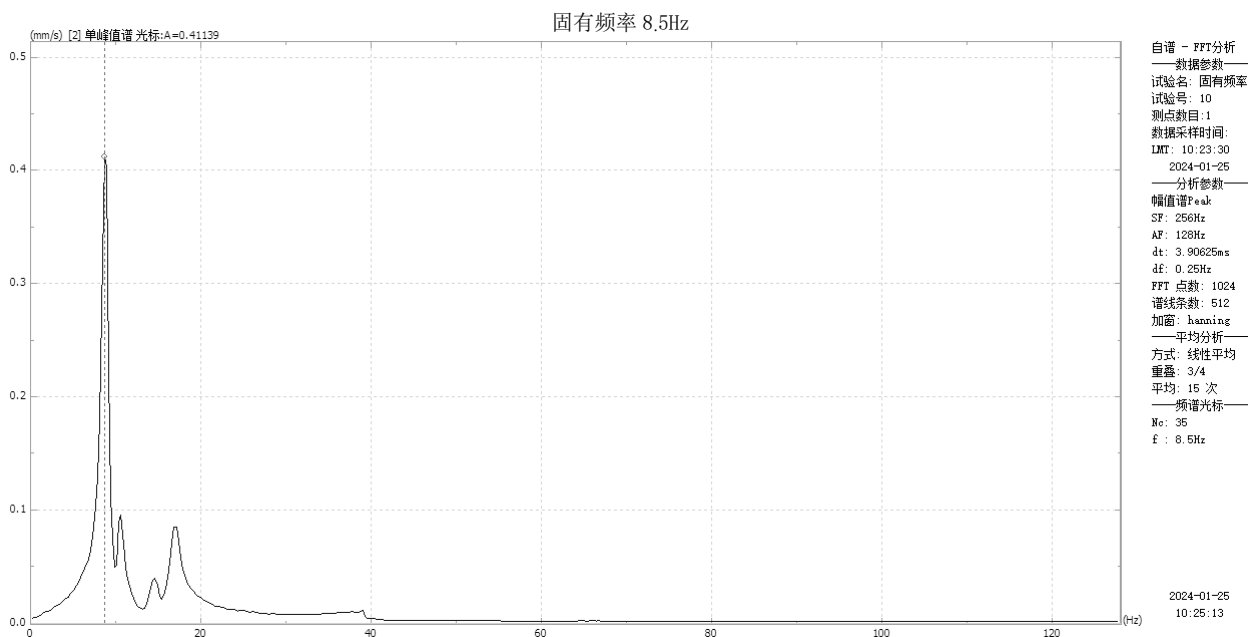
光学平台

应用范围

光学隔振平台广泛应用于光学、电子、精密机械制造、冶金、航天、航海，精密化工和无损检测等领域，以及其他机械行业的精密试验仪器，设备振动隔离的关键装置中。

技术指标

- 台面结构:台面结构为上下面板、隔离杯和蜂窝状芯板。
- 隔离杯:每个孔下面都有一个隔离杯。作用:防止细小零部件掉到蜂窝芯里面,同时也保证台面干净,防粉尘、防水、防油。
- 上面板:采用6mm高导磁不锈钢,采用精密磨削工艺,经密迪纹亚光处理。
- 蜂窝芯板:内部蜂窝状芯板采用的是不锈钢、铝板,镀锌板等防腐材料,内芯密度为250kg/m³;采用国内最新的粘结工艺,颠覆了传统的焊接工艺,无焊接应力;质量轻,强度高,稳定性好。
- 下面板:4~6mm厚碳钢,内部做防锈漆,表面喷黑塑处理。
- 侧板:内层碳钢板,外层为黑色皮革,美观实用,四角用不锈钢板包角。
- 平面度:0.05mm\600mm×600mm。
- 隔振材料:国标(GB\T20029-2005)规定的阻尼隔振垫。
- 固有频率:垂直<5~9Hz,水平<5~9Hz,同负载和实际使用情况相关。
- 表面粗糙度:表面粗糙度为0.8~1.6μm。
- 支架:阻尼隔振支架采用碳钢制作,四支撑表面喷黑色工艺烤漆,配有调节轴承,方便调节平台水平,调节范围上下可调25mm含移动轮。
- 台面孔距/孔径:孔距:25mm×25mm 孔径:M6国标公制螺纹。



可选型号

产品型号	规格尺寸 (mm)	台面厚度 (mm)	台面重量 (kg)	支撑腿横截面积 (mm)	平台负载 (kg)	支撑数量
DLTW-30-30-5	300*300*50	50	10	—	—	4
DLTW-30-60-5	300*600*50	50	20	—	—	4
DLTW-30-90-5	300*900*50	50	30	—	—	4
DLTW-40-60-80	400*600*800	50	26	80	800	4
DLTW-45-60-80	450*600*800	50	29	80	800	4
DLTW-60-60-80	600*600*800	100(50)	41	80	800	4
DLTW-60-90-80	600*900*800	100(50)	62	120	1500	4
DLTW-60-120-80	600*1200*800	100(50)	85	120	1500	4
DLTW-100-80-80	1000*800*800	100	95	120	1500	4
DLTW-100-100-80	1000*1000*800	100	120	120	1500	4
DLTW-120-80-80	1200*800*800	100	115	120	1500	4
DLTW-120-90-80	1200*900*800	100	129	120	1500	4
DLTW-150-100-80	1500*1000*800	200	200	200	2000	4
DLTW-150-120-80	1500*1200*800	200	240	200	2000	4
DLTW-180-100-80	1800*1000*800	200	240	200	2000	4
DLTW-180-120-80	1800*1200*800	200	290	200	2000	4
DLTW-180-150-80	1800*1500*800	200	360	200	2000	4
DLTW-200-100-80	2000*1000*800	200	270	200	2000	4
DLTW-200-120-80	2000*1200*800	200	320	200	2000	4
DLTW-200-150-80	2000*1500*800	200	400	200	2000	4
DLTW-240-120-80	2400*1200*800	200	380	200	2000	4
DLTW-240-150-80	2400*1500*800	200	480	200	2000	4
DLTW-300-150-80	3000*1500*800	300	740	200	2500	6

※各种尺寸，异形平台均可定制

双频阻尼隔振光学平台(井字焊接结构):DPOT

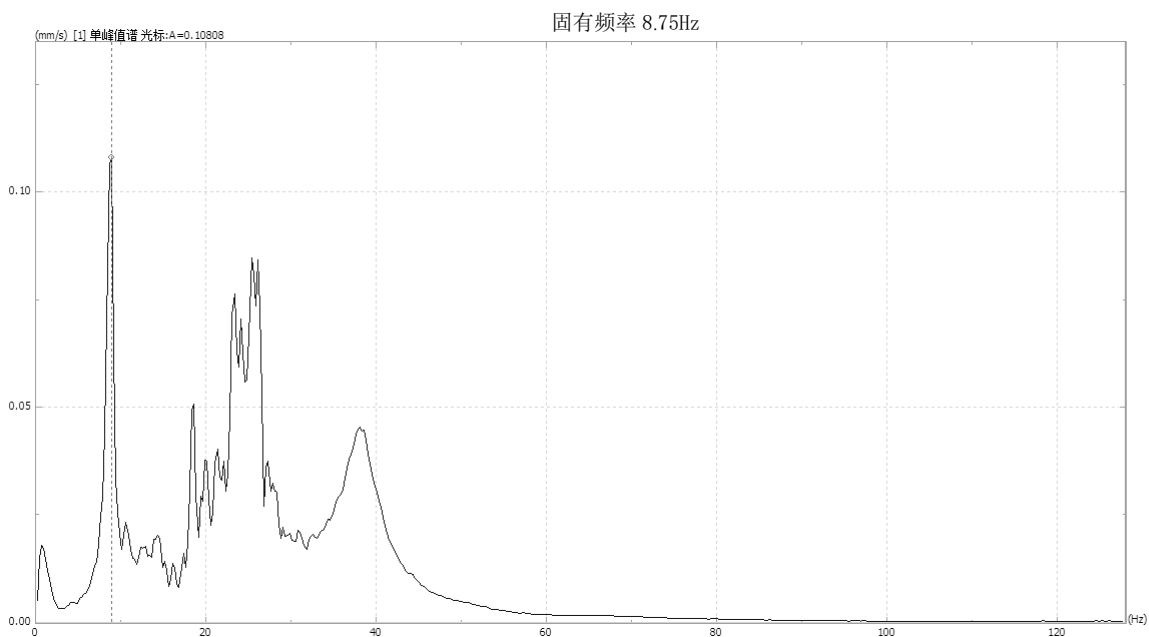


应用范围

双频阻尼隔振平台广泛应用于光学、电子、精密机械制造、冶金、航天、航海、精密化工和无损检测等领域，以及其他机械行业的精密试验仪器，设备振动隔离的关键装置中。

技术指标

- 台面结构:三层夹心式蜂窝结构。
- 上台面:6mm高导磁不锈钢,表面做密迪纹亚光处理(避免台面反光)。
- 台面内部支撑:钢制井字形蜂窝状支撑结构,焊接工艺,强度高。
- 下底面:4~6mm厚碳钢,内部做防锈漆,表面喷黑塑处理。
- 侧板:内层碳钢板,外层为黑色铝塑板,美观实用,四角用不锈钢板包角。
- 平面度:0.05mm\600mm×600mm。
- 隔振材料:国标(GB\T20029-2005)规定的阻尼隔振垫。
- 固有频率:垂直<5~9Hz,水平<5~9Hz,同负载和实际使用情况相关。
- 表面粗糙度:表面粗糙度为0.8~1.6 μ m。
- 支架:阻尼隔振支架采用碳钢制作,四支撑表面喷黑色工艺烤漆,配有调节轴承,方便调节平台水平,调节范围上下可调25mm,含移动轮。
- 台面孔距/孔径:孔距:25mm×25mm 孔径:M6国标公制螺纹。



自谱 - FFT分析
 ——数据参数——
 试验名:固有频率
 试验号:10
 测点数目:1
 数据采样时间:
 LMT: 10:23:30
 2024-01-25
 ——分析参数——
 幅值谱Peak
 SF: 256Hz
 AF: 128Hz
 dt: 3.90625ms
 df: 0.25Hz
 FFT 点数: 1024
 谱线条数: 512
 加窗: hanning
 ——平均分析——
 方式: 线性平均
 重叠: 3/4
 平均: 15 次
 ——频谱光标——
 No: 36
 f: 8.75Hz

2024-01-25
10:25:56

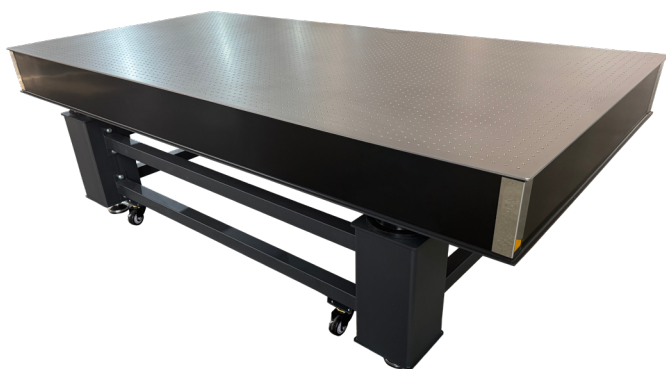
可选型号

产品型号	规格尺寸 (mm)	台面厚度 (mm)	台面重量 (kg)	支撑腿横截面积 (mm)	平台负载 (kg)	支撑数量
DPOT-60-60-80	600*600*800	100 (50)	41	80	800	4
DPOT-60-90-80	600*900*800	100 (50)	62	120	1500	4
DPOT-60-120-80	600*1200*800	100 (50)	85	120	1500	4
DPOT-100-80-80	1000*800*800	100	95	120	1500	4
DPOT-100-100-80	1000*1000*800	100	120	120	1500	4
DPOT-120-80-80	1200*800*800	100	115	120	1500	4
DPOT-120-90-80	1200*900*800	100	129	120	1500	4
DPOT-150-100-80	1500*1000*800	200	200	200	2000	4
DPOT-150-120-80	1500*1200*800	200	240	200	2000	4
DPOT-180-100-80	1800*1000*800	200	240	200	2000	4
DPOT-180-120-80	1800*1200*800	200	290	200	2000	4
DPOT-180-150-80	1800*1500*800	200	360	200	2000	4
DPOT-200-100-80	2000*1000*800	200	270	200	2000	4
DPOT-200-120-80	2000*1200*800	200	320	200	2000	4
DPOT-200-150-80	2000*1500*800	200	400	200	2000	4
DPOT-240-120-80	2400*1200*800	200	380	200	2000	4
DPOT-240-150-80	2400*1500*800	200	480	200	2000	4
DPOT-300-150-80	3000*1500*800	300	740	200	2500	6

※各种尺寸，异形平台均可定制

双频阻尼隔振光学平台(蜂窝粘接结构):DPOTW

光学平台

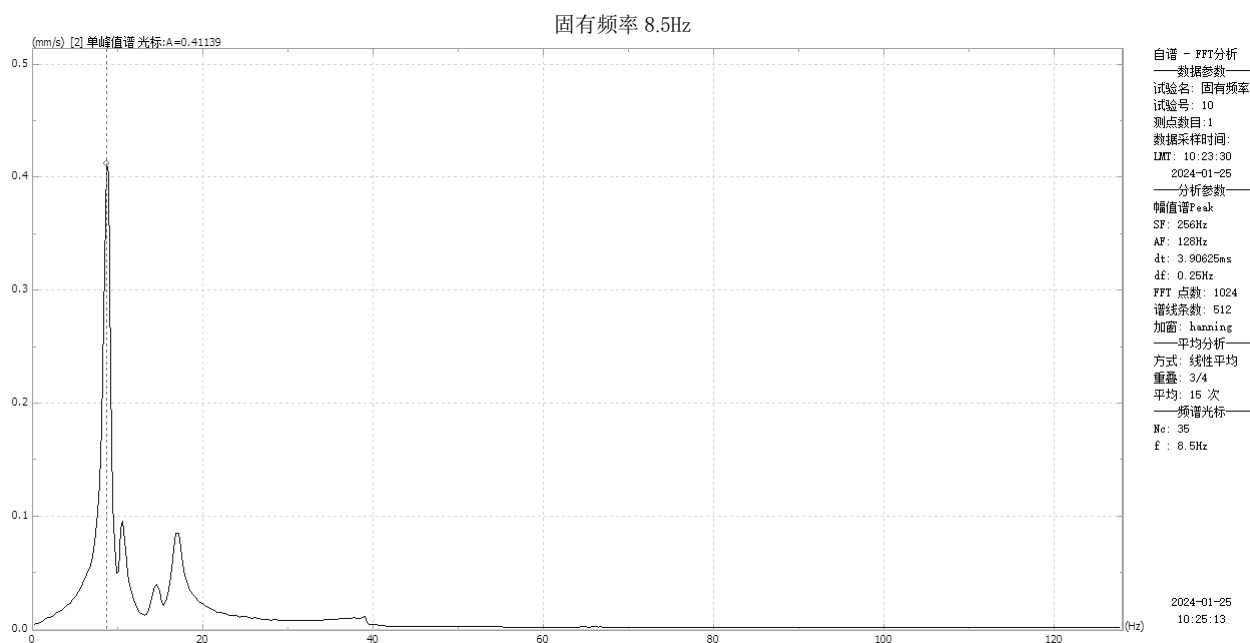


应用范围

双频阻尼隔振平台广泛应用于光学、电子、精密机械制造、冶金、航天、航空、航海、精密化工和无损检测等领域，以及其他机械行业的精密试验仪器，设备振动隔离的关键装置中。

技术指标

- 台面结构:台面结构为上下面板、隔离杯和蜂窝状芯板。
- 隔离杯:每个孔下面都有一个隔离杯。作用:防止细小零部件掉到蜂窝芯里面,同时也保证台面干净,防粉尘、防水、防油。
- 上面板:采用6mm高导磁不锈钢,采用精密磨削工艺,经密迪纹亚光处理。
- 蜂窝芯板:内部蜂窝状芯板采用的是不锈钢、铝板,镀锌板等防腐材料,内芯密度为250kg/m³;采用国内最新的粘结工艺,颠覆了传统的焊接工艺,无焊接应力;质量轻,强度高,稳定性好。
- 下面板:4~6mm厚碳钢,内部做防锈漆,表面喷黑塑处理。
- 侧板:内层碳钢板,外层为黑色皮革,美观实用,四角用不锈钢板包角。
- 平面度:0.05mm\600mm×600mm。
- 隔振材料:国标(GB/T20029-2005)规定的阻尼隔振垫。
- 固有频率:垂直<4~9Hz,水平<4~9Hz,同负载和实际使用情况相关。
- 表面粗糙度:表面粗糙度为0.8~1.6μm。
- 支架:双频阻尼隔振支架采用碳钢制作,具有更合理的强度和隔振性能 四支撑表面喷黑色工艺烤漆,配有调节轴承,方便调节平台水平,调节范围上下可调25mm含移动轮。
- 台面孔距/孔径:孔距:25mm×25mm 孔径:M6国标公制螺纹。



可选型号

产品型号	规格尺寸 (mm)	台面厚度 (mm)	台面重量 (kg)	支撑腿横截面积 (mm)	平台负载 (kg)	支撑数量
DPOTW-60-60-80	600*600*800	100(50)	41	80	800	4
DPOTW-60-90-80	600*900*800	100(50)	62	120	1500	4
DPOTW-60-120-80	600*1200*800	100(50)	85	120	1500	4
DPOTW-100-80-80	1000*800*800	100	95	120	1500	4
DPOTW-100-100-80	1000*1000*800	100	120	120	1500	4
DPOTW-120-80-80	1200*800*800	100	115	120	1500	4
DPOTW-120-90-80	1200*900*800	100	129	120	1500	4
DPOTW-150-100-80	1500*1000*800	200	200	200	2000	4
DPOTW-150-120-80	1500*1200*800	200	240	200	2000	4
DPOTW-180-100-80	1800*1000*800	200	240	200	2000	4
DPOTW-180-120-80	1800*1200*800	200	290	200	2000	4
DPOTW-180-150-80	1800*1500*800	200	360	200	2000	4
DPOTW-200-100-80	2000*1000*800	200	270	200	2000	4
DPOTW-200-120-80	2000*1200*800	200	320	200	2000	4
DPOTW-200-150-80	2000*1500*800	200	400	200	2000	4
DPOTW-240-120-80	2400*1200*800	200	380	200	2000	4
DPOTW-240-150-80	2400*1500*800	200	480	200	2000	4
DPOTW-300-150-80	3000*1500*800	300	740	200	2500	6

※各种尺寸, 异形平台均可定制

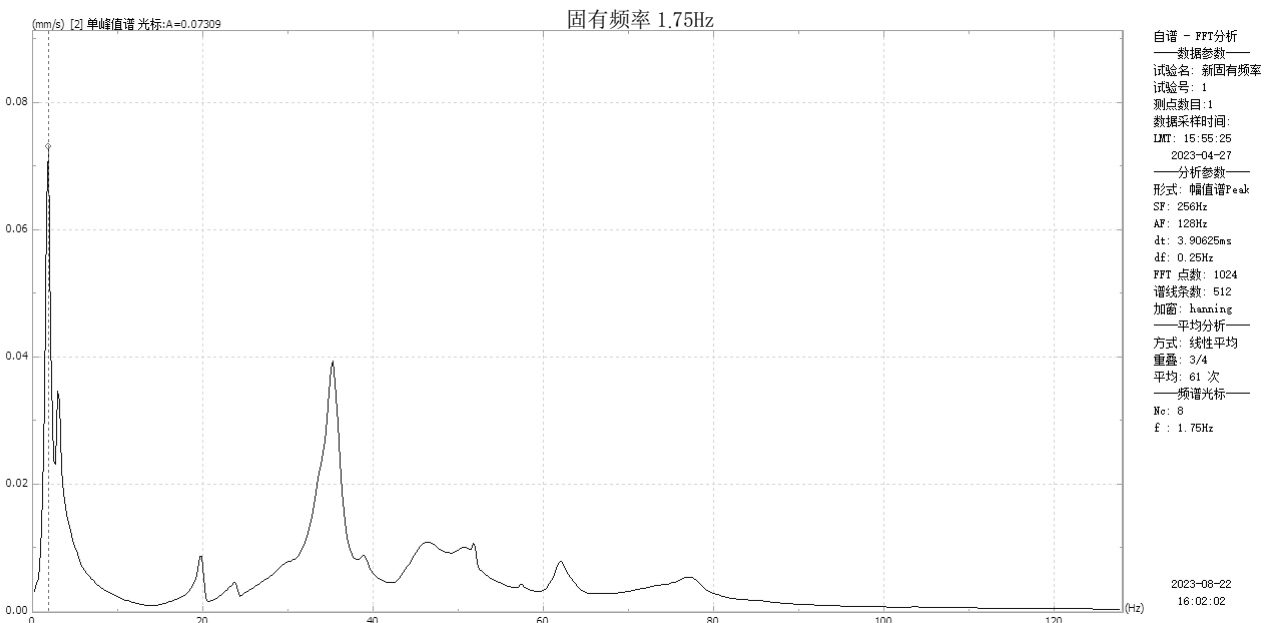


应用范围

气浮隔振光学平台广泛应用于光学、电子、精密机械制造、冶金、航天、航空、航海，精密化工和无损检测等领域，以及其他机械行业的精密试验仪器，设备振动隔离的关键装置中。

技术指标

- 自动平衡:自动充气,自动平衡,响应时间短,平衡速度快。
- 固有频率:垂直 $<1.5\text{Hz}\sim 2.5\text{Hz}$,水平 $<1.5\text{Hz}\sim 2.5\text{Hz}$,同负载和实际使用情况相关。
- 重复定位精度: $\pm 0.05\text{mm}$ 。
- 静音气泵:排气量:20L/min,排气压力:0.7Mpa,电压频率:220v 50Hz,运行噪声:50db。
- 台面结构:台面结构为上下面板、隔离杯和蜂窝状芯板。
- 上面板:采用6mm高导磁不锈钢,采用精密磨削工艺,经密迪纹亚光处理。
- 下面板:4~6mm厚碳钢,内部做防锈漆,表面喷黑塑处理。
- 隔离杯:每个孔下面都有一个隔离杯。作用:防止细小零部件掉到蜂窝芯里面,同时也保证台面干净,防粉尘、防水、防油。
- 蜂窝状芯板:内部蜂窝状芯板采用的是不锈钢、铝板,镀锌板等防腐材料,内芯密度为 $250\text{kg}/\text{m}^3$;采用国内最新的粘结工艺,颠覆了传统的焊接工艺,无焊接应力;质量轻,强度高,稳定性好。
- 表面粗糙度:表面粗糙度为 $0.8\sim 1.6\mu\text{m}$ 。
- 防震等级:VC-C。
- 侧板:内层碳钢板,外层为黑色皮革,美观实用,四角用不锈钢板包角。
- 平面度: $0.05\text{mm}\setminus 600\text{mm}\times 600\text{mm}$ 。
- 台面孔距/孔径:孔距: $25\text{mm}\times 25\text{mm}$ 孔径:M6国标公制螺纹。
- 气浮支撑:半膜片式空气弹簧,支撑腿内部还有二级气室,进一步提升隔振性能,整体焊接式四或六支撑结构(3米为六支撑),具有更好的刚性和稳定性,支架带上下两套高度(水平)调整机构,台面加支架总高度800mm,上下可调25mm。



特点

采用半膜片式空气弹簧，隔振性能好，固有频率通常小于 1.5Hz~2.5Hz, 性价比非常高的科研级气浮隔振光学平台。

可选型号

产品型号	规格尺寸 (mm)	台面厚度 (mm)	台面重量 (kg)	支撑腿横截面积 (mm)	平台负载 (kg)	支撑数量
DLQFW-60-60-80	600*600*800	100(50)	41	120	800	4
DLQFW-60-90-80	600*900*800	100(50)	62	120	800	4
DLQFW-60-120-80	600*1200*800	100(50)	85	120	800	4
DLQFW-100-80-80	1000*800*800	100	95	120	800	4
DLQFW-100-100-80	1000*1000*800	100	120	120	800	4
DLQFW-120-80-80	1200*800*800	100	115	200	1000	4
DLQFW-120-90-80	1200*900*800	100	129	200	1000	4
DLQFW-150-100-80	1500*1000*800	200	200	200	1000	4
DLQFW-150-120-80	1500*1200*800	200	240	200	1000	4
DLQFW-180-100-80	1800*1000*800	200	240	200	1000	4
DLQFW-180-120-80	1800*1200*800	200	290	200	1000	4
DLQFW-180-150-80	1800*1500*800	200	360	200	1000	4
DLQFW-200-100-80	2000*1000*800	200	270	200	1000	4
DLQFW-200-120-80	2000*1200*800	200	320	200	1000	4
DLQFW-200-150-80	2000*1500*800	200	400	200	1000	4
DLQFW-240-120-80	2400*1200*800	200	380	200	1000	4
DLQFW-240-150-80	2400*1500*800	200	480	200	1000	4
DLQFW-300-150-80	3000*1500*800	300	740	200	1500	6

※各种尺寸，异形平台均可定制

X

XY

Z

水平面Z

XYZ

角度

旋转

控制器

多维系统

光学平台

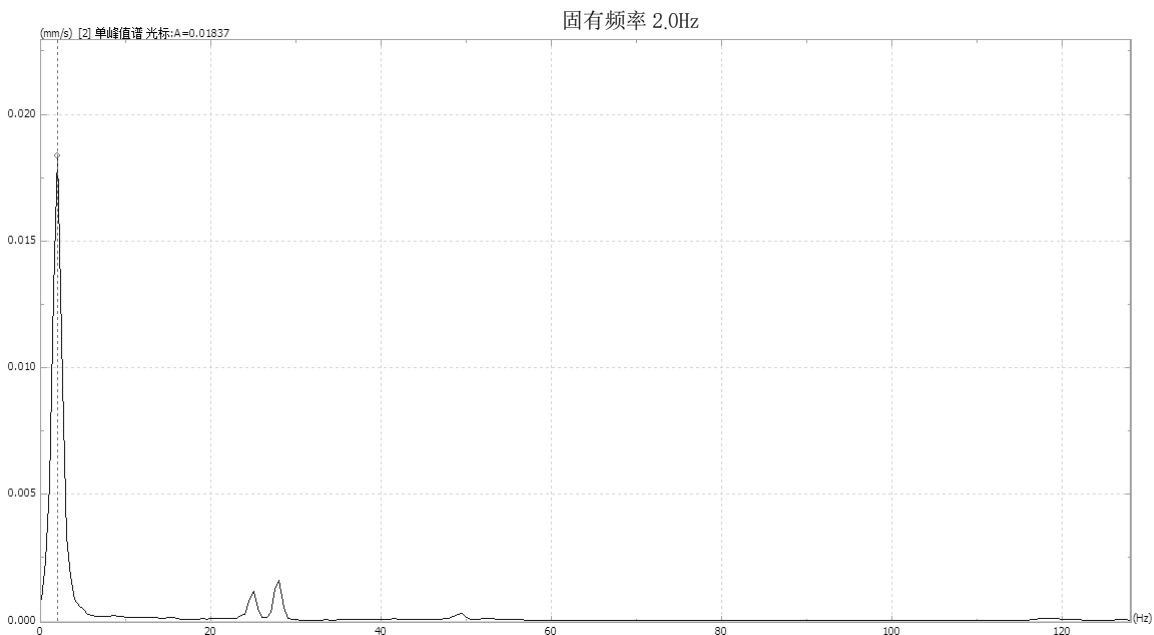


应用范围

气浮隔振光学平台广泛应用于光学、电子、精密机械制造、冶金、航天、航空、航海，精密化工和无损检测等领域，以及其他机械行业的精密试验仪器，设备振动隔离的关键装置中。

技术指标

- 自动平衡:自动充气,自动平衡,响应时间短,平衡速度快。
- 固有频率:垂直 $<1.5\text{Hz}\sim 2.5\text{Hz}$,水平 $<1.5\text{Hz}\sim 2.5\text{Hz}$,同负载和实际使用情况相关。
- 重复定位精度: $\pm 0.05\text{mm}$ 。
- 静音气泵:排气量:20L/min,排气压力:0.7Mpa,电压频率:220v 50Hz,运行噪声:50db。
- 台面结构:三层夹心式蜂窝结构。
- 上台面:6mm高导磁不锈钢,表面做密迪纹亚光处理(避免台面反光)。
- 台面内部支撑:钢制井字形蜂窝状支撑结构,焊接工艺,强度高。
- 下底面:4~6mm厚碳钢,内部做防锈漆,表面喷黑塑处理。
- 表面粗糙度:表面粗糙度为 $0.8\sim 1.6\mu\text{m}$
- 防震等级:VC-C。
- 侧板:内层碳钢板,外层为黑色铝塑板,美观实用,四角用不锈钢板包角。
- 平面度: $0.05\text{mm}\setminus 600\text{mm}\times 600\text{mm}$ 。
- 台面孔距/孔径:孔距:25mm \times 25mm 孔径:M6国标公制螺纹。
- 气浮支撑:半膜片式空气弹簧,支撑腿内部还有二级气室,进一步提升隔振性能,整体焊接式四或六支撑结构(3米为六支撑),具有更好的刚性和稳定性,支架带上下两套高度(水平)调整机构,台面加支架总高度800mm,上下可调25mm。



白谱 - FFT分析
 ——数据参数——
 试验名: 1号
 试验号: 5
 测点数目: 1
 数据采样时间:
 LMT: 13:50:47
 2024-11-29
 ——分析参数——
 幅值谱Peak
 SF: 256Hz
 AF: 128Hz
 dt: 3.90625ms
 df: 0.5Hz
 FFT 点数: 512
 谱线条数: 256
 加窗: hanning
 ——平均分析——
 方式: 线性平均
 重叠: 3/4
 平均: 69 次
 ——频谱光标——
 No: 5
 f: 2Hz

2024-11-29
 13:52:37

特点

采用半膜片式空气弹簧,隔振性能好,固有频率通常小于 1.5Hz~2.5Hz,性价比非常高的科研级气浮隔振光学平台。

可选型号

产品型号	规格尺寸 (mm)	台面厚度 (mm)	台面重量 (kg)	支撑腿横截面积 (mm)	平台负载 (kg)	支撑数量
DLQF-60-60-80	600*600*800	100(50)	41	120	800	4
DLQF-60-90-80	600*900*800	100(50)	62	120	800	4
DLQF-60-120-80	600*1200*800	100(50)	85	120	800	4
DLQF-100-80-80	1000*800*800	100	95	120	800	4
DLQF-100-100-80	1000*1000*800	100	120	120	800	4
DLQF-120-80-80	1200*800*800	100	115	200	1000	4
DLQF-120-90-80	1200*900*800	100	129	200	1000	4
DLQF-150-100-80	1500*1000*800	200	200	200	1000	4
DLQF-150-120-80	1500*1200*800	200	240	200	1000	4
DLQF-180-100-80	1800*1000*800	200	240	200	1000	4
DLQF-180-120-80	1800*1200*800	200	290	200	1000	4
DLQF-180-150-80	1800*1500*800	200	360	200	1000	4
DLQF-200-100-80	2000*1000*800	200	270	200	1000	4
DLQF-200-120-80	2000*1200*800	200	320	200	1000	4
DLQF-200-150-80	2000*1500*800	200	400	200	1000	4
DLQF-240-120-80	2400*1200*800	200	380	200	1000	4
DLQF-240-150-80	2400*1500*800	200	480	200	1000	4
DLQF-300-150-80	3000*1500*800	300	740	200	1500	6

※各种尺寸,异形平台均可定制

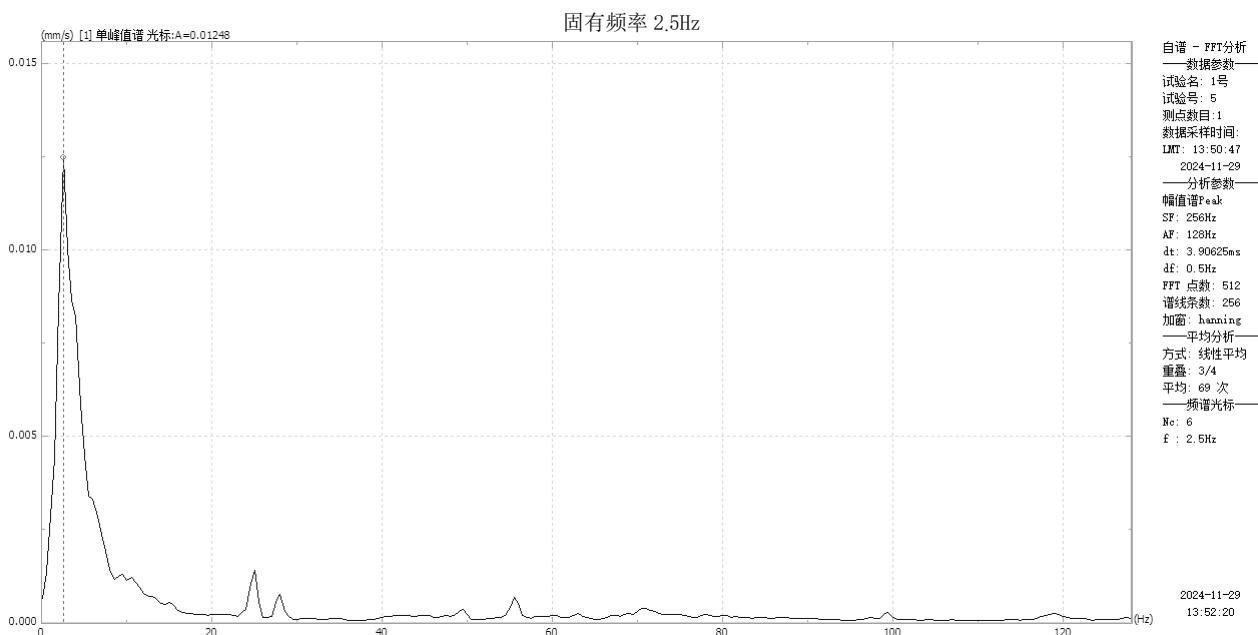


应用范围

大理石气浮隔振光学平台广泛应用于光学，电子，精密机械制造，冶金，航天，航空，航海，精密化工和无损检测等领域，以及其他机械行业的精密试验仪器，设备振动隔离的关键装置中。

技术指标

- 自动平衡:自动充气,自动平衡,响应时间短,平衡速度快。
- 固有频率:垂直<1.5Hz~2.5Hz,水平<1.5Hz~2.5Hz,同负载和实际使用情况相关。
- 重复定位精度:±0.05mm。
- 静音气泵:排气量:20L/min,排气压力:0.7Mpa,电压频率:220v 50Hz,运行噪声:50db。
- 平台材质:大理石平台所用石材为天然大理石材质稳定性好。
- 防震等级:VC-C。
- 平面度:00级。
- 气浮支撑:膜片式空气弹簧,支撑腿内部还有二级气室,进一步提升隔振性能,整体焊接式四支撑结构,具有更好的刚性和稳定性,支架带上下两套高度(水平)调整机构,台面加支架总高度800mm,上下可调25mm。



特点

采用膜片式空气弹簧，隔振性能好，固有频率通常小于 1.5Hz~2.5Hz, 性价比非常高的科研级气浮隔振光学平台。

可选型号

产品型号	规格尺寸 (mm)	台面厚度 (mm)	台面重量 (kg)	支撑腿横截面积 (mm)	单支撑隔离器负载 (kg)	支撑数量
DLSF-60-60-80	600*600*800	100	130	120	900	4
DLSF-60-80-80	600*800*800	100	170	120	900	4
DLSF-60-90-80	600*900*800	100	190	120	900	4
DLSF-100-80-80	1000*800*800	100	288	200	900	4
DLSF-100-100-80	1000*1000*800	100	360	200	900	4
DLSF-120-80-80	1200*800*800	150	510	200	900	4
DLSF-120-90-80	1200*900*800	150	580	200	900	4
DLSF-150-90-80	1500*900*800	200	970	200	900	4
DLSF-150-100-80	1500*1000*800	200	1080	200	900	4
DLSF-150-120-80	1500*1200*800	200	1290	200	900	4

※各种尺寸，异形平台均可定制

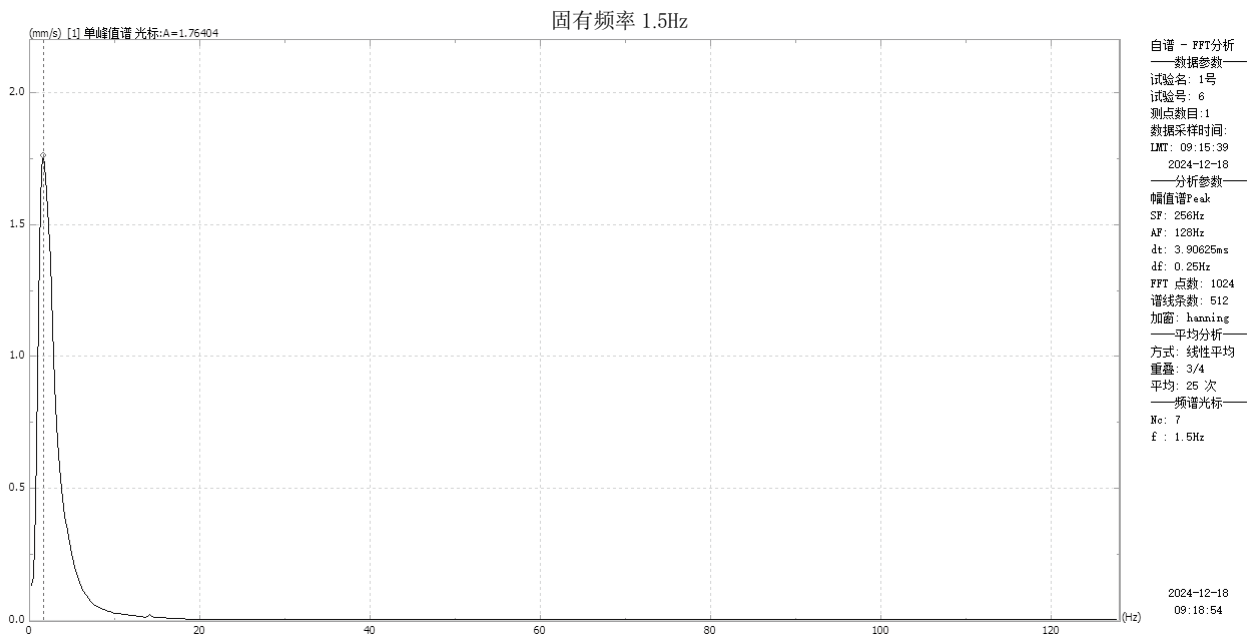


应用范围

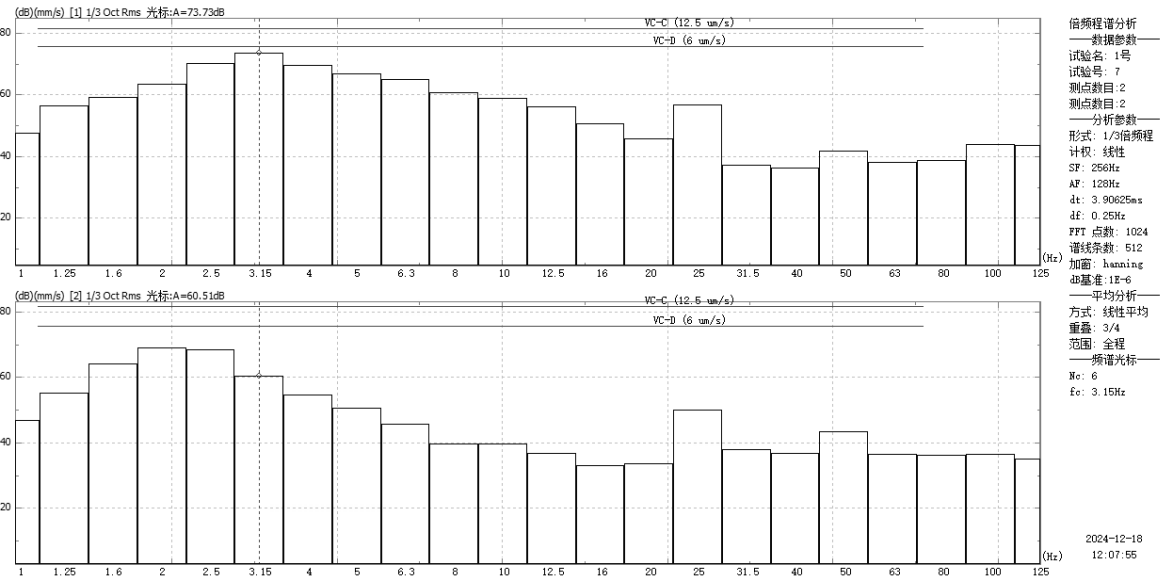
三线摆气浮隔振光学平台广泛应用于光学，电子，精密机械制造，冶金，航天，航空，航海，精密化工和无损检测等领域，以及其他机械行业的精密试验仪器，设备振动隔离的关键装置中。

技术指标

- 自动平衡:自动充气,自动平衡,响应时间短,平衡速度快。
- 固有频率:垂直1.0~1.5Hz,水平1.0~1.5Hz同负载和实际使用情况相关。
- 隔振系统:三线摆系统。
- 重复定位精度:±0.05mm。
- 静音气泵:排气量:20L/min,排气压力:0.7Mpa,电压频率:220v 50Hz,运行噪声:50db。
- 台面结构:三层夹心式蜂窝结构。
- 上台面:6mm高导磁不锈钢,表面做密迪纹亚光处理(避免台面反光)。
- 台面内部支撑:钢制井字形蜂窝状支撑结构,焊接工艺,强度高。
- 下底面:4~6mm厚碳钢,内部做防锈漆,表面喷黑塑处理。
- 表面粗糙度:表面粗糙度为0.8~1.6μm
- 防震等级:VC-D。
- 侧板:内层碳钢板,外层为黑色铝塑板,美观实用,四角用不锈钢板包角。
- 平面度:0.05mm\600mmX600mm。
- 台面孔距/孔径:孔距:25mm×25mm 孔径:M6国标公制螺纹。
- 气浮支撑:采用对水平方向隔振有较好效果的三线摆系统,混合腔设计进一步提升隔振性能,独立式四支撑结构位置摆放灵活,具有更好的刚性和稳定性,调整机构,台面加支撑架总高度800mm。



防震等级:VC-D



特点

三线摆空气弹簧,混合腔设计进一步提升隔振性能,固有频率通常小于1.5Hz,性价比非常高的科研级气浮隔振光学平台。

可选型号

产品型号	规格尺寸 (mm)	台面厚度 (mm)	台面重量 (kg)	支撑腿横截面积 (mm)	单支撑隔离器负载 (kg)	支撑数量
DTWP-90-60-80	900*600*800	100	65	245	900	4
DTWP-100-80-80	1000*800*800	100	96	245	900	4
DTWP-120-60-80	1200*600*800	100	86	245	900	4
DTWP-120-80-80	1200*800*800	100	115	245	900	4
DTWP-120-90-80	1200*900*800	100	130	245	900	4
DTWP-150-80-80	1500*800*800	100	144	245	900	4
DTWP-150-90-80	1500*900*800	200	189	245	900	4
DTWP-150-100-80	1500*1000*800	200	210	245	900	4
DTWP-150-120-80	1500*1200*800	200	252	245	900	4
DTWP-180-100-80	1800*1000*800	200	315	245	900	4
DTWP-180-120-80	1800*1200*800	200	302	245	900	4
DTWP-180-150-80	1800*1500*800	200	378	245	900	4
DTWP-200-100-80	2000*1000*800	200	280	245	900	4
DTWP-200-120-80	2000*1200*800	200	336	245	900	4
DTWP-200-150-80	2000*1500*800	200	420	245	900	4
DTWP-240-120-80	2400*1200*800	200	403	245	900	4
DTWP-240-150-80	2400*1500*800	200	504	245	900	4
DTWP-300-150-80	3000*1500*800	300	720	245	900	4

※各种尺寸,异形平台均可定制

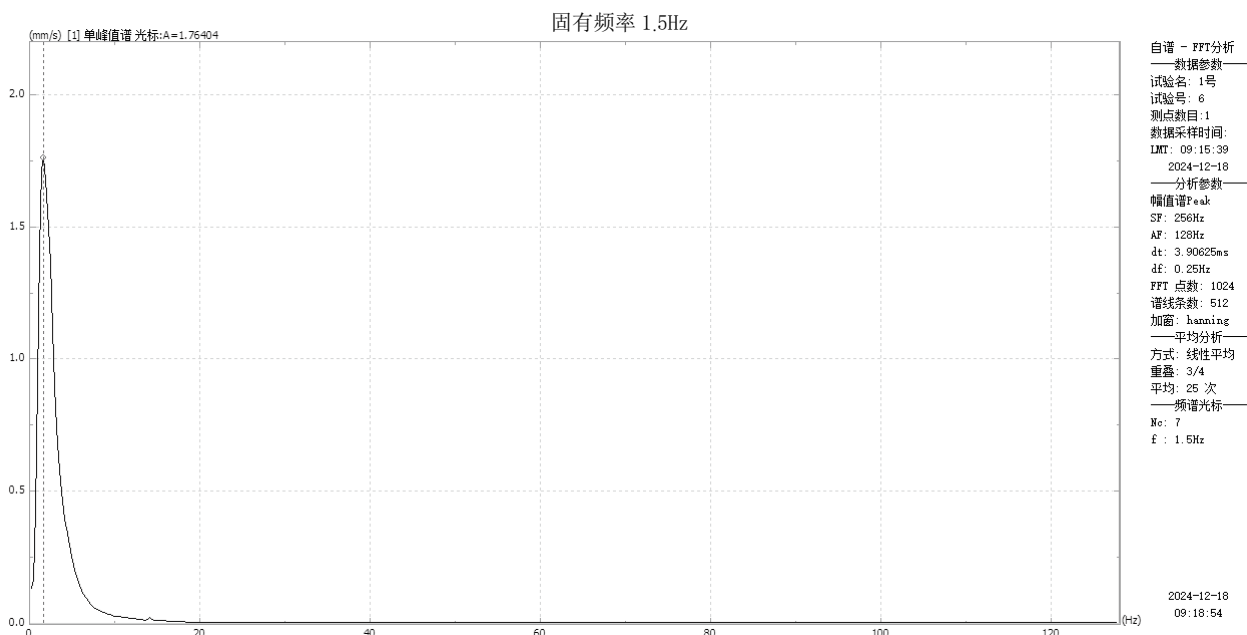


应用范围

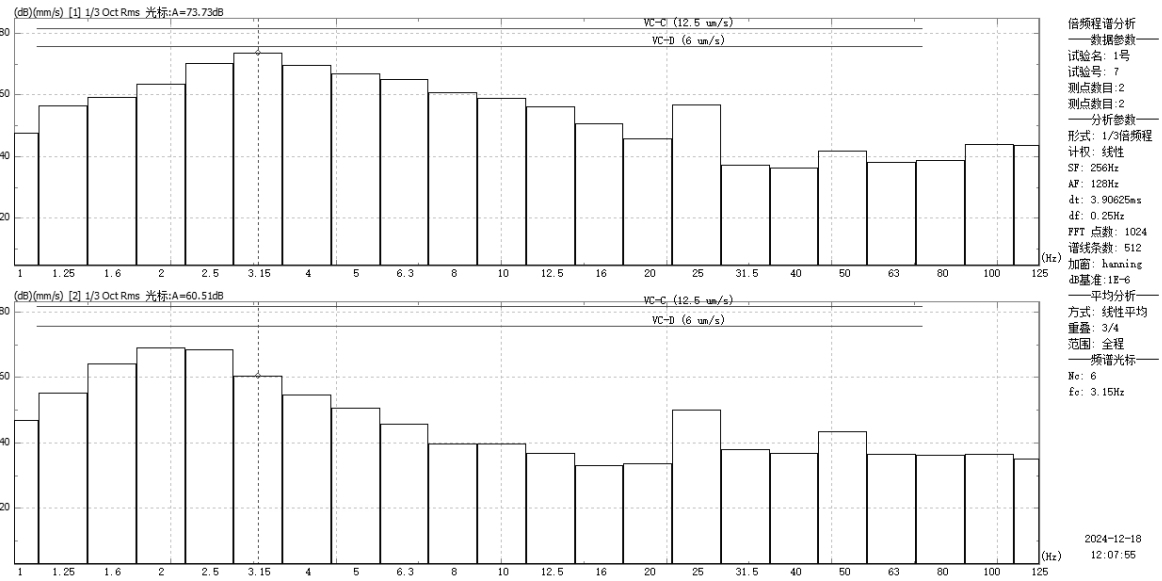
三线摆气浮隔振光学平台广泛应用于光学, 电子, 精密机械制造, 冶金, 航天, 航空, 航海, 精密化工和无损检测等领域, 以及其他机械行业的精密试验仪器, 设备振动隔离的关键装置中。

技术指标

- 自动平衡: 自动充气, 自动平衡, 响应时间短, 平衡速度快。
- 固有频率: 垂直1.0~1.5Hz, 水平1.0~1.5Hz同负载和实际使用情况相关。
- 隔振系统: 三线摆系统。
- 重复定位精度: $\pm 0.05\text{mm}$ 。
- 静音气泵: 排气量: 20L/min, 排气压力: 0.7Mpa, 电压频率: 220v 50Hz, 运行噪声: 50db。
- 台面结构: 台面结构为上下面板、隔离杯和蜂窝状芯板。
- 上面板: 采用5~6mm厚高导磁不锈钢, 采用精密磨削工艺, 经密迪纹亚光处理。
- 下面板: 4~6mm厚碳钢, 内部做防锈漆, 表面喷黑塑处理。
- 隔离杯: 每个孔下面都有一个隔离杯。作用: 防止细小零部件掉到蜂窝芯里面, 同时也保证台面干净, 防粉尘、防水、防油。
- 蜂窝状芯板: 内部蜂窝状芯板采用的是不锈钢、铝板, 镀锌板等防腐材料, 内芯密度为250kg/m³; 采用国内最新的粘结工艺, 颠覆了传统的焊接工艺, 无焊接应力; 质量轻, 强度高, 稳定性好。
- 表面粗糙度: 表面粗糙度为0.8~1.6 μm
- 防震等级: VC-D。
- 侧板: 内层碳钢板, 外层为黑色铝塑板, 美观实用, 四角用不锈钢板包角。
- 平面度: 0.05mm\600mm \times 600mm。
- 台面孔距/孔径: 孔距: 25mm \times 25mm 孔径: M6国标公制螺纹。
- 气浮支撑: 采用对水平方向隔振有较好效果的三线摆系统, 混合腔设计进一步提升隔振性能, 独立式四支撑结构位置摆放灵活, 具有更好的刚性和稳定性, 调整机构, 台面加支撑架总高度800mm。



防震等级: VC-D



特点

三线摆空气弹簧,混合腔设计进一步提升隔振性能,固有频率通常小于 1.5Hz,性价比非常高的科研级气浮隔振光学平台。

可选型号

产品型号	规格尺寸 (mm)	台面厚度 (mm)	台面重量 (kg)	支撑腿横截面积 (mm)	单支撑隔离器负载 (kg)	支撑数量
DTWPW-90-60-80	900*600*800	100	65	245	900	4
DTWPW-100-80-80	1000*800*800	100	96	245	900	4
DTWPW-120-60-80	1200*600*800	100	86	245	900	4
DTWPW-120-80-80	1200*800*800	100	115	245	900	4
DTWPW-120-90-80	1200*900*800	100	130	245	900	4
DTWPW-150-80-80	1500*800*800	100	144	245	900	4
DTWPW-150-90-80	1500*900*800	200	189	245	900	4
DTWPW-150-100-80	1500*1000*800	200	210	245	900	4
DTWPW-150-120-80	1500*1200*800	200	252	245	900	4
DTWPW-180-100-80	1800*1000*800	200	315	245	900	4
DTWPW-180-120-80	1800*1200*800	200	302	245	900	4
DTWPW-180-150-80	1800*1500*800	200	378	245	900	4
DTWPW-200-100-80	2000*1000*800	200	280	245	900	4
DTWPW-200-120-80	2000*1200*800	200	336	245	900	4
DTWPW-200-150-80	2000*1500*800	200	420	245	900	4
DTWPW-240-120-80	2400*1200*800	200	403	245	900	4
DTWPW-240-150-80	2400*1500*800	200	504	245	900	4
DTWPW-300-150-80	3000*1500*800	300	720	245	900	4

桌上型气浮隔振台:DXQF

光学平台



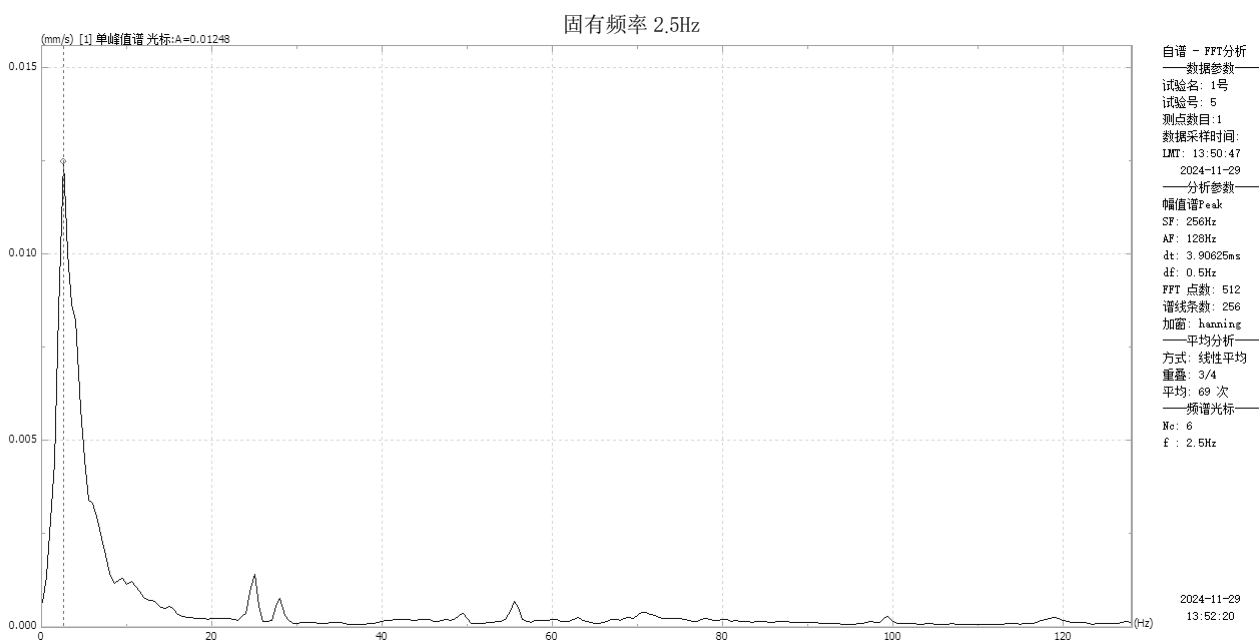
- X
- XY
- Z
- 水平面Z
- XYZ
- 角度
- 旋转
- 控制器
- 多维系统
- 光学平台

产品特点

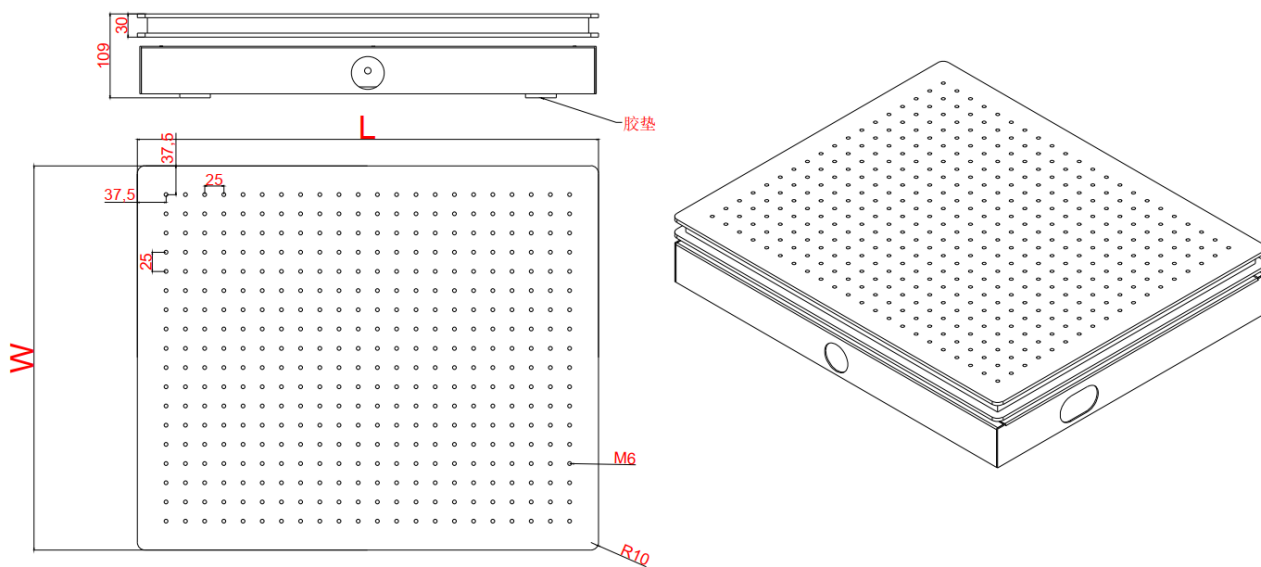
- 超级经济款, 根据用户的用途提供带矩阵 M6 螺纹孔面包板和光面包板。
- 超薄气浮隔振光学平台。
- 井字焊接结构台面。
- 三点自动平衡高度传感器。
- 设备方便移动, 可供轻载型光学仪器使用。

技术指标

- 自动平衡: 自动充气, 自动平衡, 响应时间短, 平衡速度快。
- 固有频率: 垂直: 2~3Hz 水平: 2~3Hz 同负载和实际使用情况相关。
- 隔振系统: 气浮减振系统。
- 台面结构: 三层夹心式蜂窝结构。
- 平面度: 0.05mm\600mm×600mm。
- 平台负载: 150公斤



外观尺寸图



光学平台

X

XY

Z

水平面 Z

XYZ

角度

旋转

控制器

多维系统

光学平台

可选型号

产品型号	规格尺寸 (mm)	台面厚度	负载 (kg)	备注
DXQF-63-53	630*530*109	30	150	台面 M6 螺纹孔
DXQF-60-60	600*600*109	30	150	台面 M6 螺纹孔
DXQF-80-60	800*600*109	30	150	台面 M6 螺纹孔
DXQF-90-60	900*600*109	30	150	台面 M6 螺纹孔
DXQF-100-80	1000*800*109	30	150	台面 M6 螺纹孔
DXQF-120-80	1200*800*109	30	150	台面 M6 螺纹孔
DXQF-120-90	1200*900*109	30	150	台面 M6 螺纹孔

薄膜气浮减振器:DMQF-1

光学平台

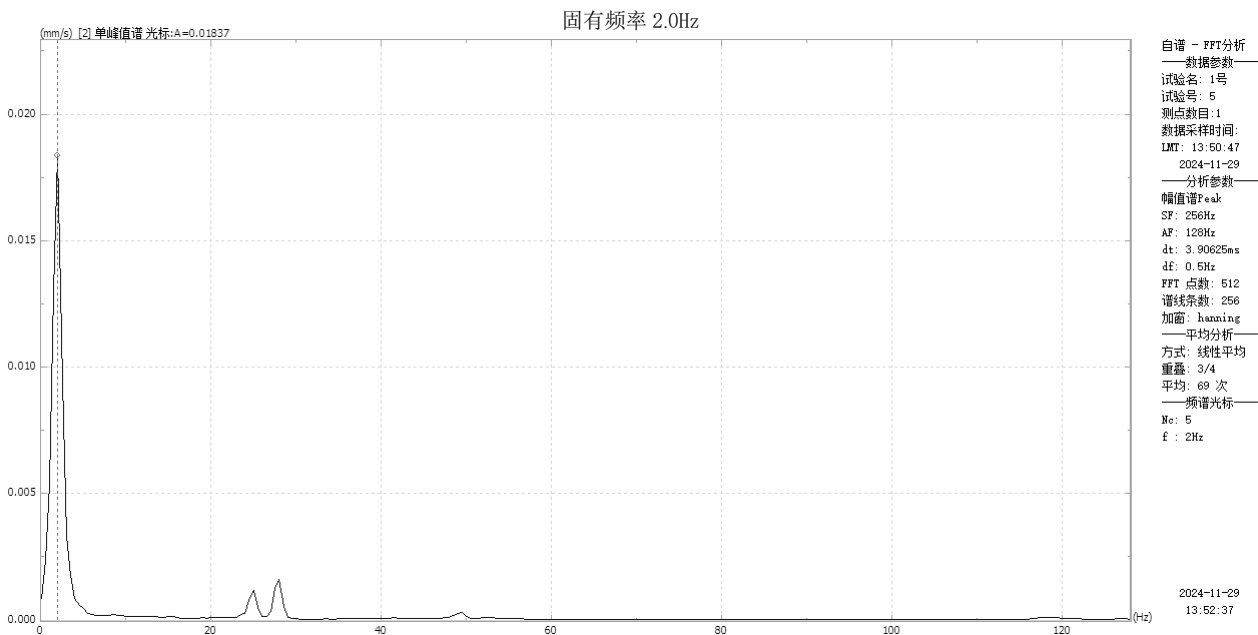


应用范围

薄膜气浮减振器能够为精密测量设备、光学检测设备、核磁共振设备和精密加工设备提供极低频率下的减振功能。完整的隔振系统至少包含3个空气弹簧减振器（因为三个点决定一个平面）组成，减振器上附带一个水平调节阀，它是负载传感器和高度控制单元，如果由于结构或者承载原因需要更多的空气弹簧，也必须包含3个水平调节阀，保证静态的高度限定，其它的空气弹簧可以通过受控平行连接弹簧减振器来达到大载荷的负重要求。

技术指标

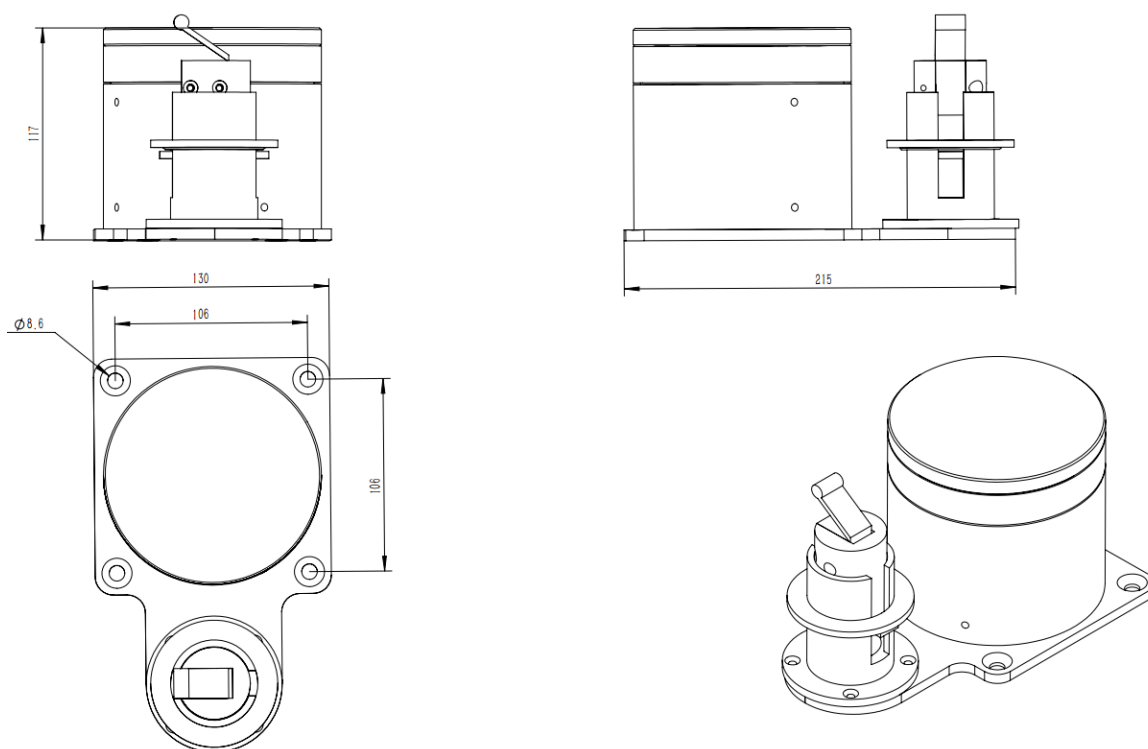
- 自动平衡:自动充气,自动平衡,响应时间短,平衡速度快。
- 固有频率:垂直 $<2\text{Hz} \sim 2.7\text{Hz}$,水平 $<2\text{Hz} \sim 2.7\text{Hz}$,同负载和实际使用情况相关。
- 防震等级:VC-C。



特点

本产品使用耐用性极强的气囊型空气弹簧，使用寿命长，质量轻，采用双层气室设计，配备精密水平高度调节阀。减振稳定，减振器阻尼刚性可调，受激振动后稳定时间短，响应速度快，重复水准定位精度高。承载力大，固有频率低。

外观尺寸图



可选型号

产品型号	规格尺寸 (mm)	安装孔间距 (mm)	自重 (kg)	高度 (mm)	单个隔离器负载 (kg)	支撑数量
DMQF-1	130*130	106*106	3.5	117	250-300	4

- X
- XY
- Z
- 水平面 Z
- XYZ
- 角度
- 旋转
- 控制器
- 多维系统
- 光学平台

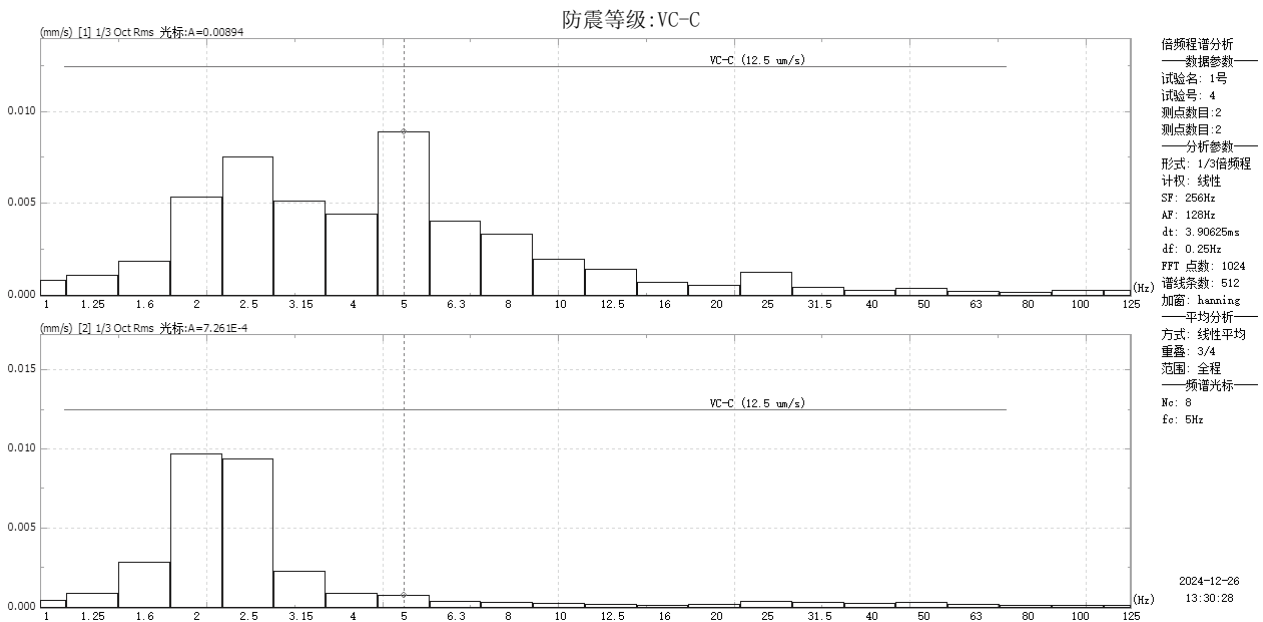


应用范围

薄膜气浮减振器能够为精密测量设备、光学检测设备、核磁共振设备和精密加工设备提供极低频率下的减振功能。

技术指标

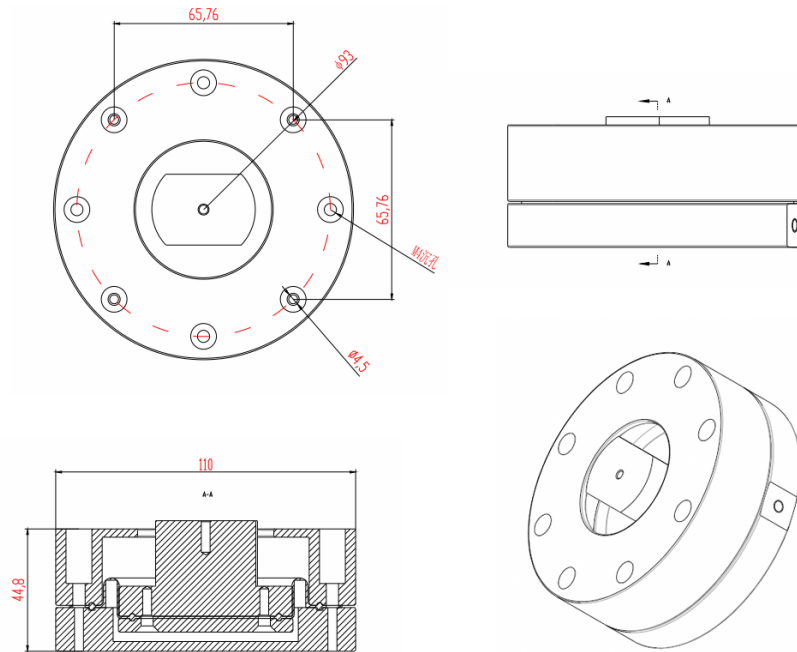
- 防震等级:VC-C。



特点

本产品使用耐用性极强的薄膜型空气弹簧，使用寿命长，质量轻。减振稳定，减振器阻尼刚性可调，受激振动后稳定时间短，响应速度快，可配合水平调节阀一起使用对支撑负载和中心转移做出快速反应。

外观尺寸图



可选型号

产品型号	规格尺寸 (mm)	安装孔间距 (mm)	自重 (kg)	高度 (mm)	单个隔离器负载 (kg)	支撑数量
DMQF-2	110	65.76*65.76	1	44.8	200-300	4

低频气浮减振器:DQF-Z

光学平台

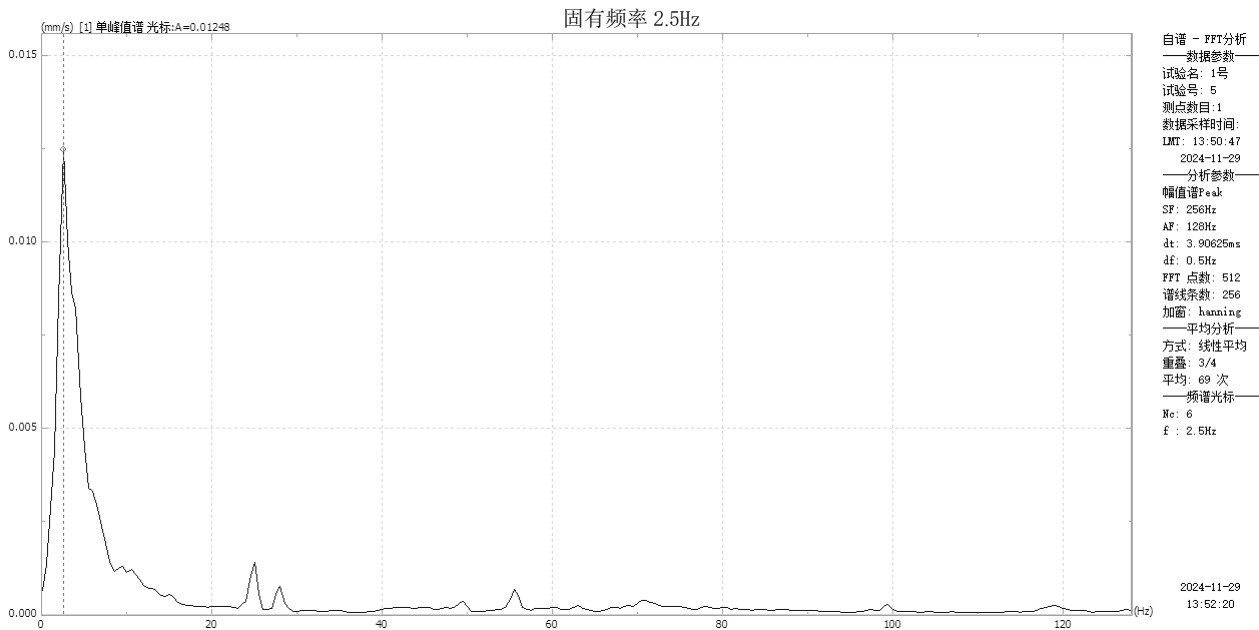


应用范围

低频气浮减振器能够为精密测量设备、光学检测设备、核磁共振设备和精密加工设备提供极低频率下的减振功能。完整的隔振系统至少包含3个空气弹簧减振器（因为三个点决定一个平面）组成，减振器上附带一个水平调节阀，它是负载传感器和高度控制单元，如果由于结构或者承载原因需要更多的空气弹簧，也必须包含3个水平调节阀，保证静态的高度限定，其它的空气弹簧可以通过受控平行连接弹簧减振器来达到大载荷的负重要求。

技术指标

- 自动平衡: 自动充气, 自动平衡, 响应时间短, 平衡速度快。
- 固有频率: 垂直 $<2\text{Hz} \sim 2.7\text{Hz}$, 水平 $<2\text{Hz} \sim 2.7\text{Hz}$, 同负载和实际使用情况相关。
- 防震等级: VC-C。

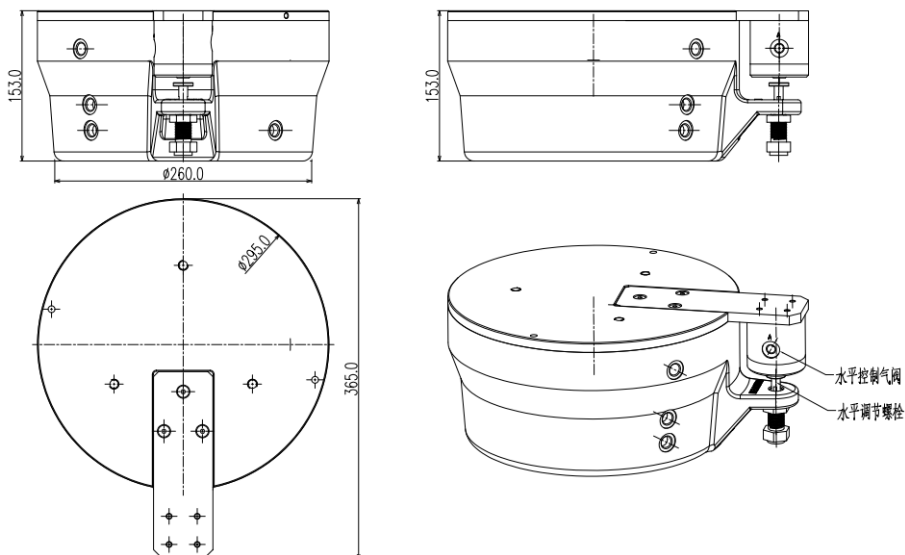


特点

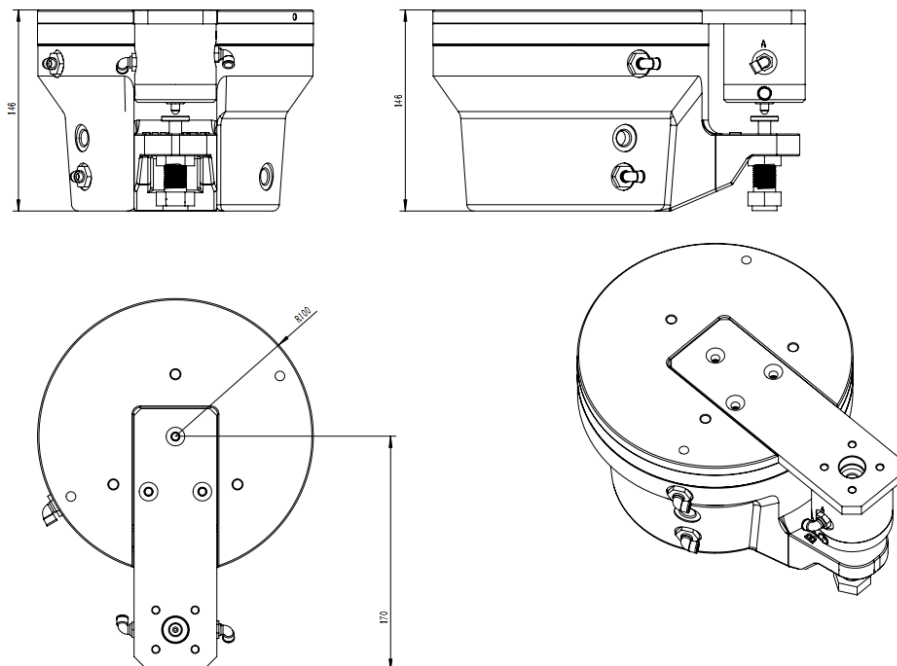
带水平控制系统的空气弹簧隔振装置会始终保持机器或平台的水平，自动进行水平调整。空气弹簧中的压力可根据负载变化通过内部放气或者充气进行适当调节，在任何情况下都可以保持良好的隔振效果。

外观尺寸图

DQF-Z-95

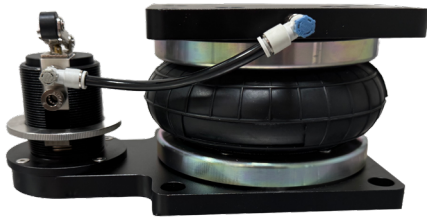


DQF-Z-350



可选型号

产品型号	直径 (mm)	中心螺纹规格 (mm)	自重 (kg)	高度 (mm)	单个隔离器负载 (kg)	支撑数量
DQF-Z-95	200	M10	7.4	146	950	4
DQF-Z-350	295	M10	13	159	3500	4

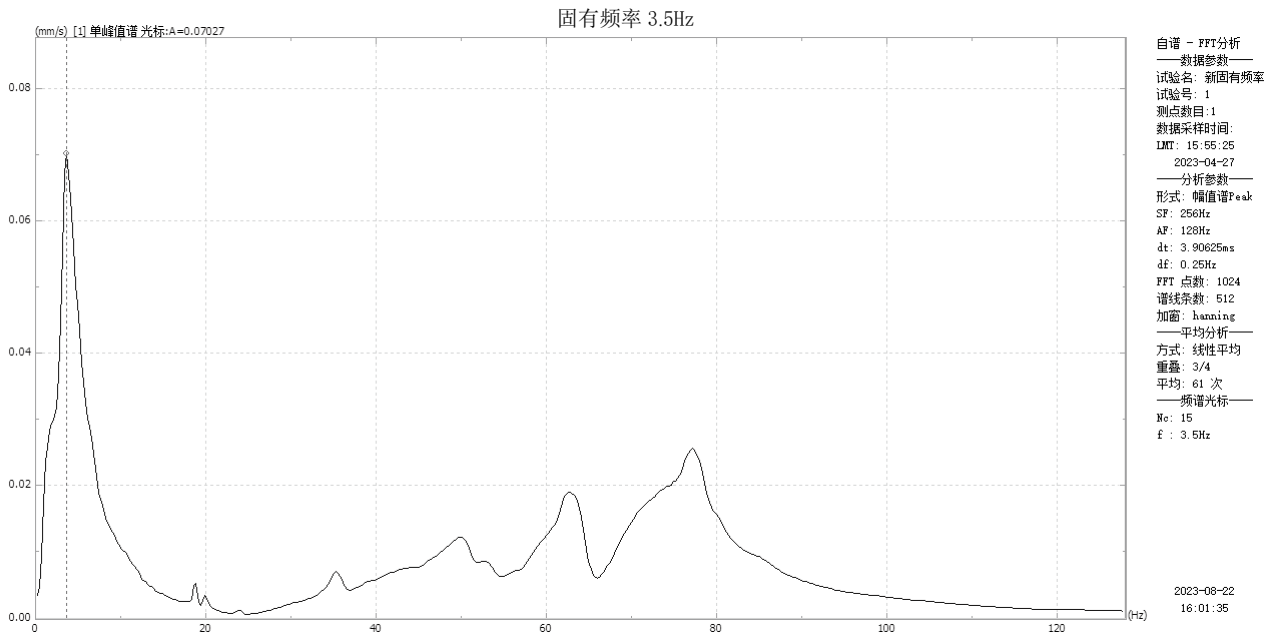


应用范围

气囊型空气弹簧为精密测量设备、光学检测设备、核磁共振设备和精密加工设备提供极低频率下的减振功能。完整的隔振系统至少包含3个空气弹簧减振器（因为三个点决定一个平面）组成，减振器上附带一个水平调节阀，它是负载传感器和高度控制单元，如果由于结构或者承载原因需要更多的空气弹簧，也必须包含3个水平调节阀，保证静态的高度限定，其它的空气弹簧可以通过受控平行连接弹簧减振器来达到大载荷的负重要求。

技术指标

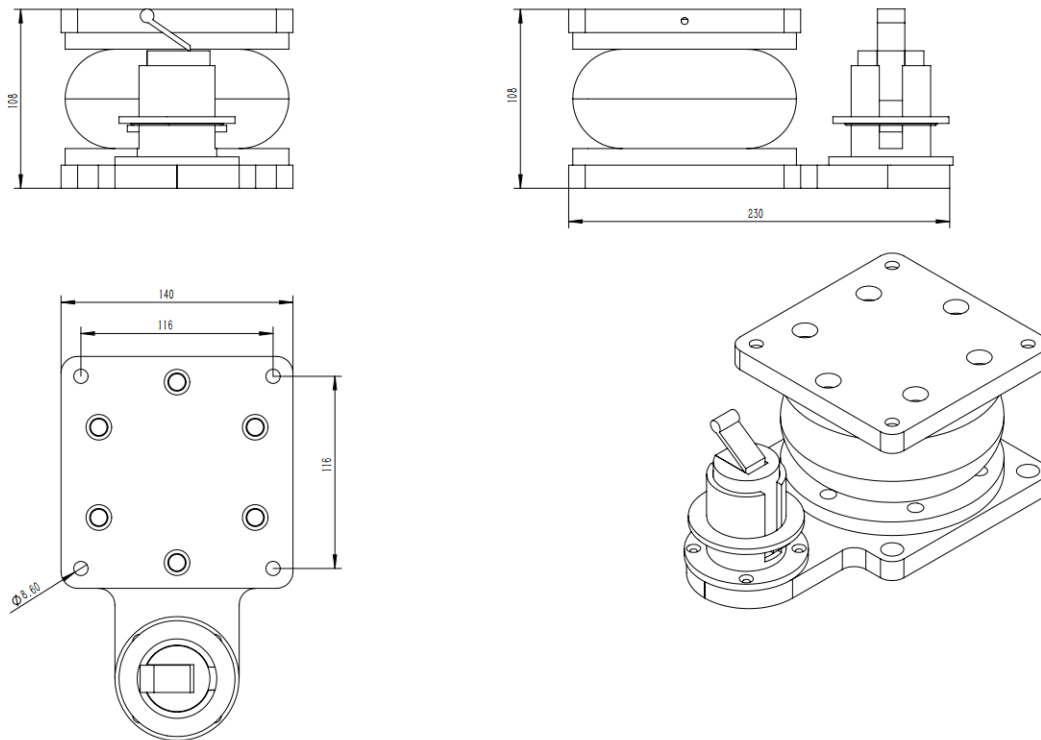
- 自动平衡:自动充气,自动平衡,响应时间短,平衡速度快。
- 固有频率:垂直<3Hz~5Hz,水平<3Hz~5Hz,同负载和实际使用情况相关。
- 防震等级:VC-C。



特点

使用耐用性极强的气囊型空气弹簧，使用寿命长，质量轻，受激振动后稳定时间短，响应速度快，重复水准定位精度高，配备精密水平高度调节阀。承载力大，固有频率低，损耗小，动态响应快，安装简易快捷。

外观尺寸图



可选型号

产品型号	规格尺寸 (mm)	安装孔间距 (mm)	自重 (kg)	高度 (mm)	单个隔离器负载 (kg)	支撑数量
DNQF-1	140*140	116*116	4.5	108	500	4



X

XY

Z

水平面Z

XYZ

角度

旋转

控制器

多维系统

光学平台

应用范围

本公司提供的光学平台焊接仪器架为光学平台储物提供较大空间,方便光学平台的物料和设备管理。仪器架整体为独立的结构,不与光学平台直接接触,不影响光学平台隔振。标准焊接仪器架适配台面长度在0.9m-4m之间的光学平台。

技术指标

- 主体材质: Q235方钢。
- 载物板承载: 300公斤。
- 插排电压/电流: 220V/10A。

特点

主体材质使用 Q235 方钢, 喷塑发黑处理独立式焊接支架, 带脚轮, 方便移动, 配 PDU 电源插座。

可选型号

产品型号	仪器架尺寸 (mm)	兼容光学平台 (mm)	立柱规格 (mm)	备注
DYQJ-120-80-80	1600*600*2080	1200*800*800	100*100	配电源插座
DYQJ-120-90-80	1600*600*2080	1200*900*800	100*100	配电源插座
DYQJ-150-100-80	1900*600*2080	1500*1000*800	100*100	配电源插座
DYQJ-150-120-80	1900*600*2080	1500*1200*800	100*100	配电源插座
DYQJ-180-100-80	2200*600*2080	1800*1000*800	100*100	配电源插座
DYQJ-180-120-80	2200*600*2080	1800*1200*800	100*100	配电源插座
DYQJ-180-150-80	2200*600*2080	1800*1500*800	100*100	配电源插座
DYQJ-200-100-80	2400*600*2080	2000*1000*800	100*100	配电源插座
DYQJ-200-120-80	2400*600*2080	2000*1200*800	100*100	配电源插座
DYQJ-200-150-80	2400*600*2080	2000*1500*800	100*100	配电源插座
DYQJ-240-120-80	2800*600*2080	2400*1200*800	100*100	配电源插座
DYQJ-240-150-80	2800*600*2080	2400*1500*800	100*100	配电源插座
DYQJ-300-150-80	3400*600*2080	3000*1500*800	100*100	配电源插座



X
XY
Z
水平面Z
XYZ
角度
旋转
控制器
多维系统
光学平台

应用范围

本公司提供的光学平台铝型材仪器架为光学平台储物提供较大空间,方便光学平台的物料和设备管理。仪器架整体为独立的结构,不与光学平台直接接触,不影响光学平台隔振。标准铝型材仪器架适配台面长度在0.9m-4m之间的光学平台。

技术指标

- 主体材质:6063-T5铝型材。
- 载物板承载:200公斤。
- 插排电压/电流:220V/10A。
- 标配插排数量:2个六孔位 PDU 插座。

特点

本公司提供的光学平台铝型材仪器架外形整齐美观、重量轻、不生锈,安装、拆卸较为方便。铝型材仪器架与光学平台一样,接受定制,仪器架尺寸、型材截面规格、置物层数、插排数量及位置等均可定制,如需要其他特殊尺寸定制,请联系技术支持。

可选型号

产品型号	仪器架尺寸 (mm)	兼容光学平台 (mm)	铝型材规格 (mm)	备注
DYQJ-L-150-90-80	1720*1120*2000	1500*900*800	60*60	配 PDU 插座
DYQJ-L-150-100-80	1720*1220*2000	1500*1000*800	60*60	配 PDU 插座
DYQJ-L-150-120-80	1720*1420*2000	1500*1200*800	60*60	配 PDU 插座
DYQJ-L-150-150-80	1720*1720*2000	1500*1500*800	60*60	配 PDU 插座
DYQJ-L-180-100-80	2020*1220*2000	1800*1000*800	60*60	配 PDU 插座
DYQJ-L-180-120-80	2020*1420*2000	1800*1200*800	60*60	配 PDU 插座
DYQJ-L-180-150-80	2020*1720*2000	1800*1500*800	60*60	配 PDU 插座
DYQJ-L-200-100-80	2220*1220*2000	2000*1000*800	60*60	配 PDU 插座
DYQJ-L-200-120-80	2220*1420*2000	2000*1200*800	60*60	配 PDU 插座
DYQJ-L-200-150-80	2220*1720*2000	2000*1500*800	60*60	配 PDU 插座
DYQJ-L-240-120-80	2620*1420*2000	2400*1200*800	60*60	配 PDU 插座
DYQJ-L-240-150-80	2620*1720*2000	2400*1500*800	60*60	配 PDU 插座
DYQJ-L-300-120-80	3260*1460*2000	3000*1200*800	80*80	配 PDU 插座
DYQJ-L-300-150-80	3260*1760*2000	3000*1500*800	80*80	配 PDU 插座
DYQJ-L-350-150-80	3760*1760*2000	3500*1500*800	80*80	配 PDU 插座



X
XY
Z
水平面Z
XYZ
角度
旋转
控制器
多维系统
光学平台

应用范围

简单地设置图像测量, 感光试验, 光学计量, 激光应用, 洁净实验室、X射线和紫外线等必不可少的暗室空间。本公司提供的光学平台焊接仪器架为光学平台储物提供较大空间, 方便光学平台的物料和设备管理。仪器架整体为独立的结构, 不与光学平台直接接触, 不影响光学平台隔振。标准焊接仪器架适配信泰光学台面长度在0.9m-4m之间的光学平台。

技术指标

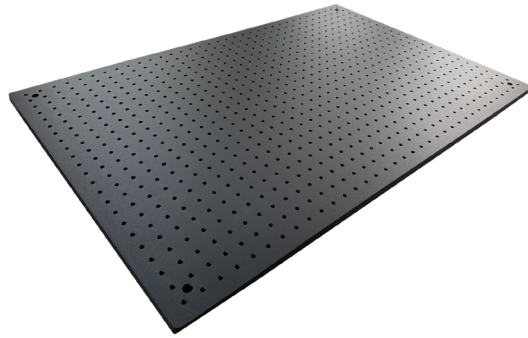
- 主体材质: Q235方钢喷黑色烤漆。
- 载物板承载: 300公斤。
- 插排电压/电流: 220V/10A。

特点

有效防止实验室外面的光干扰影响等作用, 可拆卸主体材质使用 Q235 方钢, 喷塑发黑处理独立式焊接支架, 带脚轮, 方便移动, 配电源插座。

可选型号

产品型号	暗室尺寸 (mm)	兼容光学平台 (mm)	遮光率	遮光材料
DGAS-120-80-80	1800*1800*2100	1200*800*800	98%	涤纶 80% 和棉纱 20%
DGAS-120-90-80	1800*1900*2100	1200*900*800	98%	涤纶 80% 和棉纱 20%
DGAS-150-100-80	2100*2000*2100	1500*1000*800	98%	涤纶 80% 和棉纱 20%
DGAS-150-120-80	2100*2200*2100	1500*1200*800	98%	涤纶 80% 和棉纱 20%
DGAS-180-100-80	2400*2000*2100	1800*1000*800	98%	涤纶 80% 和棉纱 20%
DGAS-240-120-80	2400*2200*2100	1800*1200*800	98%	涤纶 80% 和棉纱 20%
DGAS-180-150-80	2400*2500*2100	1800*1500*800	98%	涤纶 80% 和棉纱 20%
DGAS-200-100-80	2600*2000*2100	2000*1000*800	98%	涤纶 80% 和棉纱 20%
DGAS-200-120-80	2600*2200*2100	2000*1200*800	98%	涤纶 80% 和棉纱 20%
DGAS-200-150-80	2600*2500*2100	2000*1500*800	98%	涤纶 80% 和棉纱 20%
DGAS-240-120-80	3000*2200*2100	2400*1200*800	98%	涤纶 80% 和棉纱 20%
DGAS-240-150-80	3000*2500*2100	2400*1500*800	98%	涤纶 80% 和棉纱 20%
DGAS-300-150-80	3600*2500*2100	3000*1500*800	98%	涤纶 80% 和棉纱 20%



应用范围

本公司提供标准无磁实心铝质的标准光学面包板,可用于组装光学装置原型、搭建紧凑光学系统或小型子系统,便利且性价比高。面包板表面经过阳极氧化发黑处理,以最大程度地减少表面反射。



技术指标

- 材料:铝合金材质。
- 表面处理:黑色阳极氧化。
- 台面平面度:0.08~0.2mm。
- 螺纹孔尺寸:M6螺纹贯穿孔。
- 边距:最边缘一排孔到边25毫米。
- 台面孔距/孔径:孔距:25mm×25mm 孔径:M6国标公制螺纹

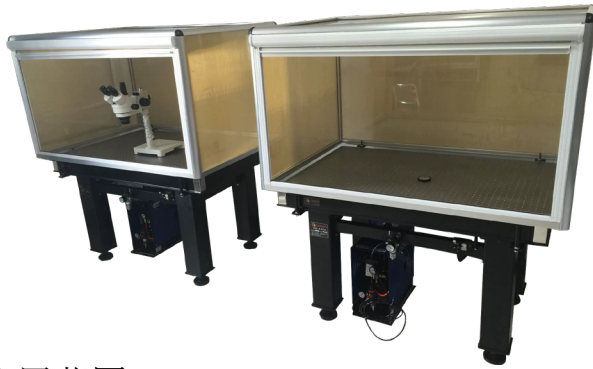
特点

铝合金平板易于搬运、安装和移动。其材质可以帮助热量迅速传导分散,避免局部过热引起的光路漂移。对涉及电子束、磁光实验或需要避免磁性干扰的场合有着很大作用。

可选型号

产品型号	规格尺寸 (mm)	表面处理	材质	自重 (kg)
DLPB-15-15	150*150*13	黑色阳极氧化	铝合金	1
DLPB-20-20	200*200*13	黑色阳极氧化	铝合金	1.2
DLPB-30-30	300*300*13	黑色阳极氧化	铝合金	2.5
DLPB-30-40	300*400*13	黑色阳极氧化	铝合金	3.5
DLPB-30-45	300*450*13	黑色阳极氧化	铝合金	4
DLPB-35-50	350*500*13	黑色阳极氧化	铝合金	5.5
DLPB-30-60	300*600*13	黑色阳极氧化	铝合金	5.5
DLPB-40-60	400*600*13	黑色阳极氧化	铝合金	7.5
DLPB-45-60	450*600*13	黑色阳极氧化	铝合金	8.5
DLPB-40-40	400*400*13	黑色阳极氧化	铝合金	5
DLPB-45-45	450*450*13	黑色阳极氧化	铝合金	6
DLPB-50-50	500*500*13	黑色阳极氧化	铝合金	8
DLPB-60-60	600*600*13	黑色阳极氧化	铝合金	11
DLPB-60-90	600*900*13	黑色阳极氧化	铝合金	17
DLPB-60-80	600*800*13	黑色阳极氧化	铝合金	15
DLPB-100-80	1000*800*13	黑色阳极氧化	铝合金	25
DLPB-120-60	1200*600*13	黑色阳极氧化	铝合金	23
DLPB-120-80	1200*800*13	黑色阳极氧化	铝合金	30
DLPB-120-90	1200*900*13	黑色阳极氧化	铝合金	34

电生理防震台:DSL

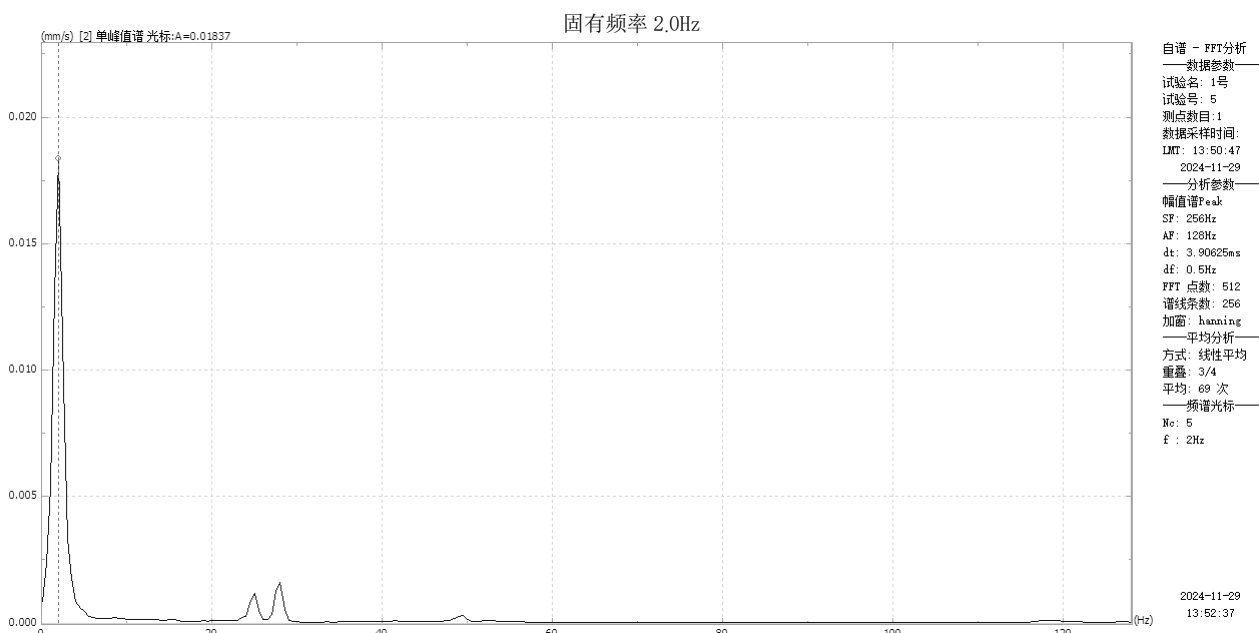


应用范围

在膜片钳实验中,细胞膜和记录电极尖端封接后, 高频率的震动极易使封接断开,从而导致实验失败;在其他电生理记录中,无论是记录电极还是刺激电极,其位置的稳定也同样非常重要。所以,整个实验使用防震台来减小震动显得非常重要。目前常用的防震台为充气式防震台,包括具有一定厚度和重量的不锈钢台面(以气压承托)和四个立柱,柱底可带有轮子,方便移动。静电屏蔽网(又称Faraday cage 法拉笼)是防止杂电场(如日光灯,电脑等)对膜片钳放大器探头电路产生干扰的重要手段,一般由铜网制备。

技术指标

- 自动平衡:自动充气,自动平衡,响应时间短,平衡速度快。
- 固有频率:垂直<1.5Hz~2.5Hz,水平<1.5Hz~2.5Hz,同负载和实际使用情况相关。
- 重复定位精度:±0.05mm。
- 静音气泵:排气量:20L/min,排气压力:0.7Mpa,电压频率:220v 50Hz,运行噪声:50db。
- 屏蔽笼:静电屏蔽网是防止杂电场(如日光灯,电脑等)对膜片钳放大器探头电路产生干扰的重要手段。防止杂电场对膜片钳放大器的探头电路的干扰。铜网屏蔽罩,整体可方便拆装。
- 表面粗糙度:表面粗糙度为0.8~1.6μm。
- 台面结构:三层夹心式蜂窝结构。
- 上台面:6mm高导磁不锈钢,表面做密迪纹亚光处理(避免台面反光)。
- 台面内部支撑:钢制蜂窝状支撑结构,焊接工艺,强度高。
- 下底面:4~6mm厚碳钢,内部做防锈漆,表面喷黑塑处理。
- 侧板:内层碳钢板,外层为黑色铝塑板,美观实用,四角用不锈钢板包角。
- 平面度:0.05mm\600mm×600mm。
- 台面孔距/孔径:孔距:25mm×25mm 孔径:M6国标公制螺纹。
- 防震等级:VC-C。
- 气浮支撑:半膜片式空气弹簧,支撑腿内部还有二级气室,进一步提升隔振性能,整体焊接式四或六支撑结构(3米为六支撑),具有更好的刚性和稳定性,支架带上下两套高度(水平)调整机构,台面加支架总高度800mm,上下可调25mm。



特点

采用半膜片式空气弹簧，隔振性能好，固有频率通常小于 1.5Hz~2.5Hz，性价比非常高的科研级气浮隔振光学平台。

可选型号

产品型号	规格尺寸 (mm)	台面厚度 (mm)	台面自重 (kg)	支撑腿横截面积 (mm)	平台负载 (kg)	备注
DSL-100-80-80	1000*800*800	100	96	120	400	配屏蔽笼
DSL-120-75-80	1200*750*800	100	108	120	400	配屏蔽笼
DSL-120-80-80	1200*800*800	100	115	120	400	配屏蔽笼
DSL-120-90-80	1200*900*800	100	130	200	800	配屏蔽笼
DSL-150-80-80	1500*800*800	100	144	200	800	配屏蔽笼

X

XY

Z

水平面 Z

XYZ

角度

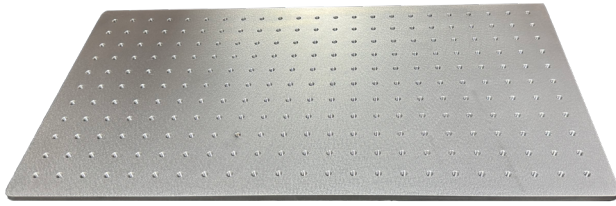
旋转

控制器

多维系统

光学平台

不锈钢面包板:DLMB



- X
- XY
- Z
- 水平面Z
- XYZ
- 角度
- 旋转
- 控制器
- 多维系统
- 光学平台

应用范围

本公司提供便携式的标准光学面包板,采用全钢结构,具有极佳热稳定性,每种尺寸都经过宽带阻尼优化。高导磁性不锈钢台面平整,不锈钢顶板和底板经过哑光处理。其中顶板经过精密加工,平面度 $\leq 0.1 \text{ mm/m}^2$ 。

光学面包板厚度50mm,安装台面不锈钢板厚度6mm,安装台面有标准M6单侧贯穿螺纹孔阵列,螺纹孔间距为25mm,最外围的安装孔中心距边缘37.5mm。

技术指标

- 台面结构:三层夹心式蜂窝结构。
- 上台面:6mm高导磁不锈钢,表面做密迪纹亚光处理(避免台面反光)。
- 台面内部支撑:钢制井字形蜂窝状支撑结构,焊接工艺,强度高。
- 下底面:4~6mm厚碳钢,内部做防锈漆,表面喷黑塑处理。
- 侧板:内层碳钢板,外层为黑色铝塑板,美观实用,四角用不锈钢板包角。
- 平面度:0.05mm\600mm×600mm。
- 表面粗糙度:表面粗糙度为0.8~1.6 μm 。
- 台面孔距/孔径:孔距:25mm×25mm 孔径:M6国标公制螺纹。

特点

不锈钢面包板因其更好的硬度和抗弯折能力,更适合于一些对平面度和抗弯曲度较高的应用之中。其表面阵列有一定间隔的M6螺纹孔,用于安装各类组件,可以非常灵活地安装光机械件,无需进行减振处理,其表面经过黑塑处理,美观耐用。

可选型号

产品型号	规格尺寸 (mm)	材质	自重 (kg)	备注
DLMB-15-15-1	150*150*10	高导磁不锈钢	1.7	单层板
DLMB-20-20-1	200*200*10	高导磁不锈钢	3	单层板
DLMB-30-30-1	300*300*10	高导磁不锈钢	6.8	单层板
DLMB-30-45-1	300*450*10	高导磁不锈钢	10	单层板
DLMB-40-40-1	400*400*10	高导磁不锈钢	12	单层板
DLMB-30-60-1	300*600*10	高导磁不锈钢	13	单层板
DLMB-30-90-1	300*900*10	高导磁不锈钢	20	单层板
DLMB-40-60-1	400*600*10	高导磁不锈钢	18	单层板
DLMB-45-45-1	450*450*10	高导磁不锈钢	15	单层板
DLMB-45-60-1	450*600*10	高导磁不锈钢	20	单层板
DLMB-60-60-1	600**600*10	高导磁不锈钢	27	单层板
DLMB-60-90-1	600*900*10	高导磁不锈钢	40	单层板
DLMB-90-90-1	900*900*10	高导磁不锈钢	60	单层板
DLMB-120-90-1	1200*900*10	高导磁不锈钢	81	单层板



富泰科技（香港）有限公司

电话: 400-169-1558 | 邮箱: info@photonteck.com | 网站: www.photonteck.com

